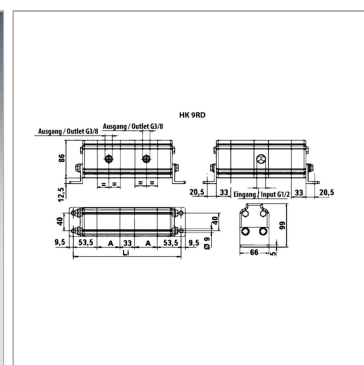
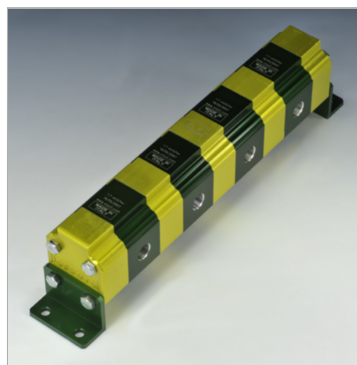


Шестеренный делитель потока Размер 1 9RD 4-контурный

Обновлено: 04.20.24

Характеристики

Pressure difference	макс. 30 бар (между секциями)
Исполнение	без клапана выравнивания фаз внутренний отвод слива



Указания

При вводе установки в эксплуатацию первый пуск шестеренных делителей потока должен происходить без нагрузки. Графики и электрические схемы в качестве принципиальных схем действительны также для данного 4-контурного дозатора

Описание

Данные делители потока предназначены для питания четырех независимых гидравлических систем одним насосом. Погрешность в разделении потока около 3%. Расчет шестеренный делитель потока: $q_i = Q/z * 1000/nq_i$ = объем двигателя/секция [см³]; Q = объемный расход на входе всего [л/мин]; z = количество секций; n = частота вращения [об/мин]

Дополнительная информация

Recommended speed: 1800 - 2000 rpm

Артикул

Наименование	p1макс.	p2макс.	Расход на элемент макс.	Расход на элемент min.	Расход на элемент тип.	Входной объем на секцию	A	Li
HK9RD0418	220	270	9,50	2,00	4,00	1,70	44	382
HK9RD0420	220	270	13,00	2,50	5,00	2,20	46	390
HK9RD0421	220	270	16,00	3,00	6,00	2,60	48	398
HK9RD0423	220	270	19,00	3,50	7,00	3,20	50	406
HK9RD0425	200	240	22,50	4,50	8,00	3,80	52	414

p1: макс. рабочее давление

p2: макс. пиковое давление