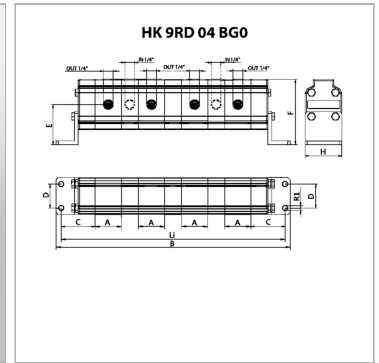
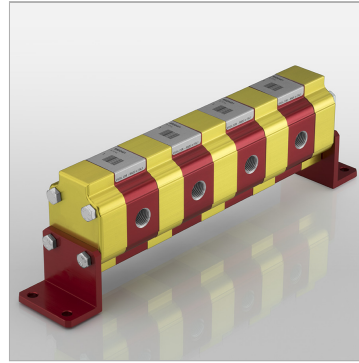


Шестеренный делитель потока Размер 1 9RD 4-контурный

Обновлено: 04.23.24

Характеристики

Pressure difference	макс. 30 бар (между секциями)
Исполнение	без клапана выравнивания фаз внутренний отвод слива



Указания

При вводе установки в эксплуатацию первый пуск шестеренных делителей потока должен происходить без нагрузки. Графики и электрические схемы в качестве принципиальных схем действительны также для данного 4-контурного дозатора

Описание

Данные делители потока предназначены для питания четырех независимых гидравлических систем одним насосом. Погрешность в разделении потока около 3%. Расчет шестеренный делитель потока: $q_i = Q/z * 1000/nq_i$ = объем двигателя/секция [см³]; Q = объемный расход на входе всего [л/мин]; z = количество секций; n = частота вращения [об/мин]

Дополнительная информация

Recommended speed: 1800 - 2000 rpm

Артикул

Наименование	p1 макс.	Расход на элемент макс.	Расход на элемент min.	Расход на элемент пот.	Расход на элемент typ.	Входной объем на секцию	A	B	C	D	F	H	Li	E
HK9RD0401	210	1,20	0,20	0,40	0,40	0,17	29,3	292,2	46	32,5	88,3	50	278,2	54,25
HK9RD0402	210	1,80	0,30	0,70	0,70	0,25	29,9	294,6	46	32,5	88,3	50	280,6	54,25
HK9RD0404	210	3,00	0,60	1,20	1,20	0,45	31,5	301,0	46	32,5	88,3	50	287,0	54,25
HK9RD0405	210	3,80	0,80	1,50	1,50	0,57	32,5	305,0	46	32,5	88,3	50	291,0	54,25
HK9RD0406	210	4,80	1,00	2,00	2,00	0,76	34,0	311,0	46	32,5	88,3	50	297,0	54,25

p1: макс. рабочее давление

p2: макс. пиковое давление