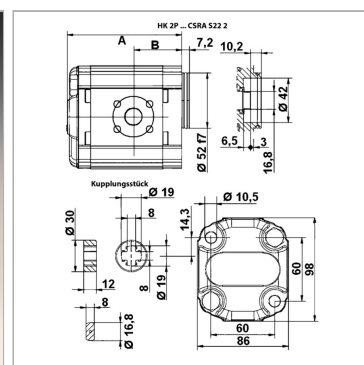
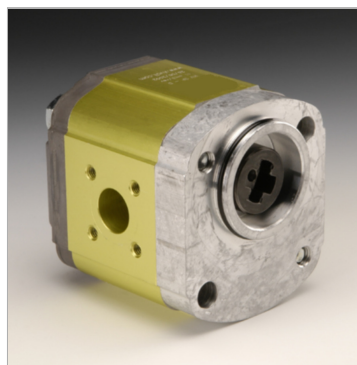


Характеристики

Исполнение	for gear pump BG 2, European Standard
Окружность центров отверстий на напорной стороне	35 / M6
Окружность центров отверстий на стороне всасывания	40 / M6
Материал	Корпус: алюминий Передний фланец, торцевая крышка: Алюминий



Указания

Anzugsdrehmoment der Befestigungsmutter auf der Welle 40 Nm

Описание

Немецкий стандартный насос – посадочный размер 60 x 60 – Ø 52 – кулачковая муфта 16,8:8 – фланцевое соединение

Указание по заказу

Другие модификации насосов поставляются по запросу

Комплект поставки

в том числе соединительный элемент

Артикул

Наименование	p1макс.	p2макс.	p3макс.	VFU	A	B	Частота вращения макс.	Частота вращения min.	Направление вращения
HK2P4131CSRA	260	280	300	4,2	87,2	38,6	3500	700	левовращающий
HK2P4132CSRA	260	280	300	4,2	87,2	38,6	3500	700	правовращающий
HK2P4331CSRA	260	280	300	6,0	90,2	49,6	3500	700	левовращающий
HK2P4332CSRA	260	280	300	6,0	90,2	49,6	3500	700	правовращающий
HK2P4531CSRA	260	280	300	8,4	94,2	49,6	3500	700	левовращающий
HK2P4532CSRA	260	280	300	8,4	94,2	49,6	3500	700	правовращающий
HK2P4731CSRA	260	280	300	10,8	98,2	45,0	3500	700	левовращающий
HK2P4732CSRA	260	280	300	10,8	98,2	45,0	3500	700	правовращающий
HK2P4931CSRA	250	270	290	14,4	104,2	45,0	3500	700	левовращающий
HK2P4932CSRA	250	270	290	14,4	104,2	45,0	3500	700	правовращающий
HK2P5131CSRA	230	250	270	16,8	108,2	45,0	3500	700	левовращающий
HK2P5132CSRA	230	250	270	16,8	108,2	45,0	3500	700	правовращающий
HK2P5331CSRA	210	230	250	19,2	112,2	45,0	3000	700	левовращающий
HK2P5332CSRA	210	230	250	19,2	112,2	45,0	3000	700	правовращающий
HK2P5531CSRA	200	220	240	22,8	118,2	52,5	3000	700	левовращающий
HK2P5532CSRA	200	220	240	22,8	118,2	52,5	3000	700	правовращающий

VFU = рабочий объем за об

p1 = постоянное давление

p2 = рабочее давление

p3 = предельное давление