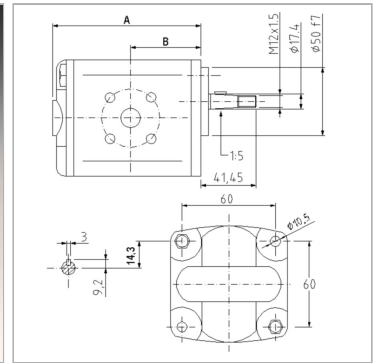


Характеристики

Исполнение	for gear pump BG 2, European Standard
Окружность центров отверстий на напорной стороне	35 / M6
Окружность центров отверстий на стороне всасывания	40 / M6
Материал	Корпус: алюминий Передний фланец, торцевая крышка: Алюминий



Указания

Anzugsdrehmoment der Befestigungsmutter auf der Welle: 40 Nm

Описание

Немецкий стандартный насос – посадочный размер 60 x 60 – Ø 50 – конический вал 1:5 – фланцевое соединение

Указание по заказу

Другие модификации насосов поставляются по запросу

Артикул

Наименование	p1макс.	p2макс.	p3макс.	VFU	A	B	Частота вращения макс.	Частота вращения min.	Направление вращения
HK2P4121FSRA	260	280	300	4,2	87,2	38,6	3500	700	левоповорачивающий
HK2P4122FSRA	260	280	300	4,2	87,2	38,6	3500	700	правоворачивающий
HK2P4321FSRA	260	280	300	6,0	90,2	47,6	3500	700	левоповорачивающий
HK2P4322FSRA	260	280	300	6,0	90,2	38,6	3500	700	правоворачивающий
HK2P4521FSRA	260	280	300	8,4	94,2	40,6	3500	700	левоповорачивающий
HK2P4522FSRA	260	280	300	8,4	94,2	40,6	3500	700	правоворачивающий
HK2P4721FSRA	260	280	300	10,8	98,2	45,0	3500	700	левоповорачивающий
HK2P4722FSRA	260	280	300	10,8	98,2	45,0	3500	700	правоворачивающий
HK2P4921FSRA	250	270	290	14,4	104,2	45,0	3500	700	левоповорачивающий
HK2P4922FSRA	250	270	290	14,4	104,2	45,0	3500	700	правоворачивающий
HK2P5121FSRA	230	250	270	16,8	108,2	45,0	3500	700	левоповорачивающий
HK2P5122FSRA	230	250	270	16,8	108,2	45,0	3500	700	правоворачивающий
HK2P5321FSRA	210	230	250	19,2	112,5	45,0	3000	700	левоповорачивающий
HK2P5322FSRA	210	230	250	19,2	112,5	45,0	3000	700	правоворачивающий
HK2P5521FSRA	200	220	240	22,8	118,2	52,5	3000	700	левоповорачивающий
HK2P5522FSRA	200	220	240	22,8	118,2	52,5	3000	700	правоворачивающий

VFU = рабочий объем за об

p1 = постоянное давление

p2 = рабочее давление

p3 = предельное давление