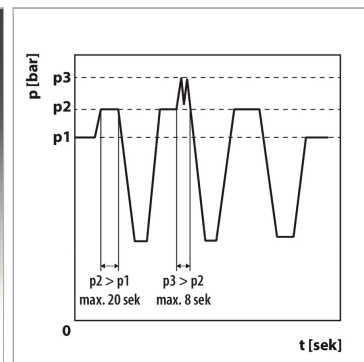
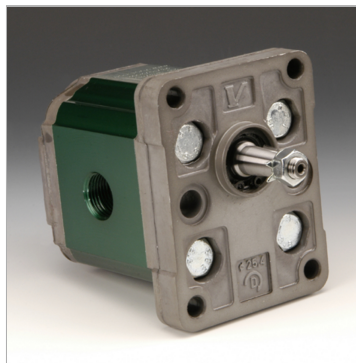


Характеристики

Исполнение	gear pump BG 1, European Standard
Резьба на стороне всасывания	G 3/8"
Резьба на напорной стороне	G 3/8"
Материал	Корпус: алюминий Передний фланец, торцевая крышка: Алюминий



Указания

Anzugsdrehmoment der Befestigungsmutter auf der Welle: 11,5 Nm

Описание

Европейский стандартный насос – посадочный размер 71,9 x 52,4 – Ø 25,4 – конический вал 1:8 – резьбовое соединение

Указание по заказу

Другие модификации насосов поставляются по запросу

Артикул

Наименование	p1 макс.	p2 макс.	p3 макс.	VFU	A	B	Частота вращения макс.	Частота вращения min.	Направление вращения
HK1P1601FBVA	240	260	280	0,91	77,1	37,3	6000	700	левоповорачивающий
HK1P1602FBVA	240	260	280	0,91	77,1	37,3	6000	700	правоворачивающий
HK1P1701FBVA	250	270	290	1,17	78,0	37,8	6000	700	левоповорачивающий
HK1P1702FBVA	250	270	290	1,17	78,0	37,8	6000	700	правоворачивающий
HK1P1801FBVA	250	270	290	1,56	79,5	38,5	6000	700	левоповорачивающий
HK1P1802FBVA	250	270	290	1,56	79,5	38,5	6000	700	правоворачивающий
HK1P2001FBVA	250	270	290	2,08	81,5	39,5	6000	700	левоповорачивающий
HK1P2002FBVA	250	270	290	2,08	81,5	39,5	6000	700	правоворачивающий
HK1P2101FBVA	250	270	290	2,60	83,5	40,5	6000	700	левоповорачивающий
HK1P2102FBVA	250	270	290	2,60	83,5	40,5	6000	700	правоворачивающий
HK1P2301FBVA	240	260	290	3,12	88,0	41,5	6000	700	левоповорачивающий
HK1P2302FBVA	240	260	290	3,12	88,0	41,5	6000	700	правоворачивающий
HK1P2501FBVA	240	260	290	3,64	90,0	42,5	6000	700	левоповорачивающий
HK1P2502FBVA	240	260	290	3,64	90,0	42,5	6000	700	правоворачивающий
HK1P2701FBVA	240	260	290	4,16	89,5	43,5	6000	700	левоповорачивающий
HK1P2702FBVA	240	260	290	4,16	89,5	43,5	6000	700	правоворачивающий
HK1P2901FBVA	250	280	300	4,94	92,5	45,0	6000	700	левоповорачивающий
HK1P2902FBVA	200	260	290	4,94	92,5	45,0	6000	700	правоворачивающий
HK1P3101FBVA	200	260	290	5,85	96,0	46,8	5000	700	левоповорачивающий
HK1P3102FBVA	190	260	290	5,85	96,0	46,8	5000	700	правоворачивающий
HK1P3201FBVA	190	260	290	6,50	98,5	48,0	5000	700	левоповорачивающий
HK1P3202FBVA	190	260	290	6,50	98,5	48,0	5000	700	правоворачивающий
HK1P3401FBVA	190	210	260	7,54	102,5	50,0	5000	700	левоповорачивающий
HK1P3402FBVA	190	210	260	7,54	102,5	50,0	5000	700	правоворачивающий
HK1P3601FBVA	170	190	230	9,88	111,5	54,5	4000	700	левоповорачивающий
HK1P3602FBVA	170	190	230	9,88	111,5	54,5	4000	700	правоворачивающий

VFU = рабочий объем за об

p1 = постоянное давление

p2 = рабочее давление

p3 = предельное давление