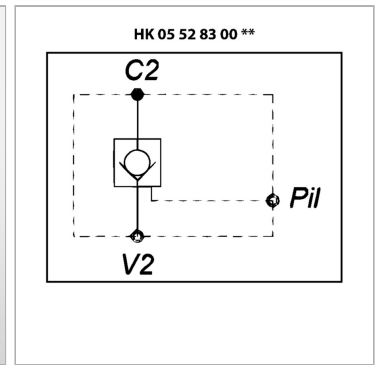


Характеристики

Исполнение	конусный затвор управляемый - одностороннего действия Седельное исполнение - без утечки вакуумированная зона регулирования перепуска
Материал	Корпус: алюминий Внутренние детали из стали
Рабочее давление	макс. 350 бар



Артикул

Наименование	Резьба	Размыкающее давление пот.	Q макс.	Соотношение регулирования перепуском
НК055283000200	G 3/8"	1,0	30	1:10
НК055283000201	G 3/8"	4,5	30	1:10