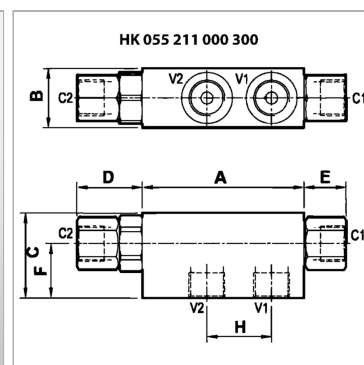
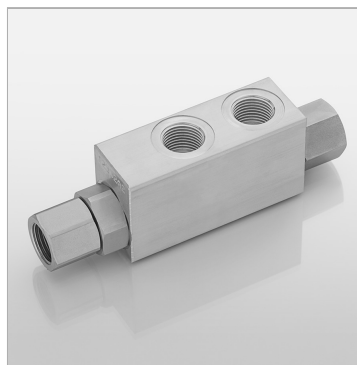


### Характеристики

<b>Исполнение</b>	конусный затвор управляемый - одностороннего действия Седельное исполнение - без утечки
<b>Материал</b>	Корпус: алюминий Внутренние детали из стали
<b>Рабочее давление</b>	макс. 350 бар



### Артикул

Наименование	Резьба	Размыкающее давление пот.	Q макс.	Соотношение регулирования перепуском	A	B	C	D	E	F	H
<a href="#">НК055211000300</a>	G 1/2"	1,0	50	1:3,2	95	35	50	38,5	25	32	38
<a href="#">НК055211000900</a>	G 1/4"	2,0	20	1:4	70	35	40	33,5	-	24	35