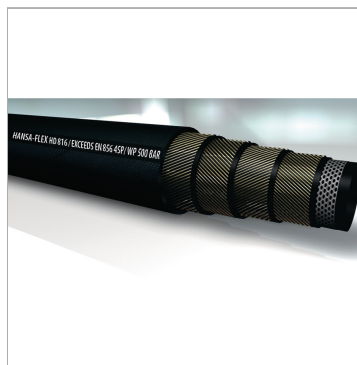


Характеристики

Область применения	Mineral oil-based high pressure hydraulic systems Гидростатические приводы Строительная промышленность Сельскохозяйственная техника
Особые признаки	Малый радиус изгиба
Внутренний слой	Маслостойкая синтетическая резина
Вставка	NW 16-25 четыре от NW 32 шесть прослоек в виде спирали из высокопрочной стальной проволоки
Наружный слой	synthetic rubber with high abrasion resistance
Цвет	черный
Норма	DN16 превышает требования EN 856 4 SP DN 19 - DN 31 превышает требования SAE 100 R15
Импульсное испытание	DN 16, DN 19 Qualified under laboratory conditions with 3 million flex impulses
Рабочие среды	Гидравлические жидкости (на минеральной основе)
Допуск	MSHA IC-84/19
Температура min.	-40 °C
Температура макс.	100 °C



Артикул

Наименование	DN*	Размер	Дюймы	Внутренний Ø пот.	Наружный Ø пот.	Рабочее давление	Испытательное давление	Мин. радиус изгиба	Вес на м
HD816	16	10	5/8"	15,9	29,0	500,0	1000	200	1,200
HD820	19	12	3/4"	19,1	33,3	500,0	1000	215	1,530
HD825	25	16	1"	25,4	40,4	500,0	1000	270	2,07
HD832	31	20	1.1/4"	31,8	50,9	500,0	1000	380	3,60

DN = номинальный диаметр, номинальный внутренний диаметр