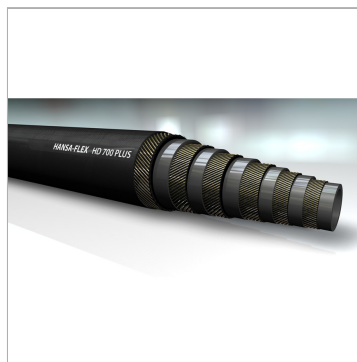


### Характеристики

<b>Область применения</b>	Applications with a low bend radius and high impulse loads Гидростатические приводы Строительное оборудование техника для земляных работ сельскохозяйственные машины прессы
<b>Внутренний слой</b>	Маслостойкая синтетическая резина
<b>Вставка</b>	Четыре (до NW 25) или шесть (от NW 32) спиралей из высокопрочной стальной проволоки
<b>Наружный слой</b>	Синтетическая резина с высокой термо-, озono- и износостойкостью
<b>Цвет</b>	черный
<b>Изменение длины</b>	от + 2 % до - 2 %
<b>Норма</b>	SAE 100 R15
<b>Импульсное испытание</b>	qualified under laboratory conditions with 2 million flex impulses ISO 6802 (Flex Impulse Testing) for leakage class 0 in accordance with SAE J 1176
<b>Рабочие среды</b>	Минеральное масло Гликоль Вода (от 0 °C до + 70 °C) Эмульсии воды и масла Эмульсии воды и масла
<b>Температура min.</b>	-40 °C
<b>Температура макс.</b>	121 °C



### Указания

Изменение длины шланга определяется при проверке по EN ISO 1402 при макс. рабочем давлении.

### Артикул

Наименование	DN*	Размер	Дюймы	Внутренний Ø пот.	Наружный Ø пот.	Рабочее давление	Испытательное давление	Продавливающее усилие	Мин. радиус изгиба
<a href="#">HD720PLUS</a>	19	12	3/4"	19,0	32,0	420	840	1680	224
<a href="#">HD725PLUS</a>	25	16	1"	25,4	38,2	420	840	1680	272
<a href="#">HD732PLUS</a>	31	20	1.1/4"	31,8	50,4	420	840	1680	336
<a href="#">HD740PLUS</a>	38	24	1.1/2"	38,1	57,3	420	840	1680	400
<a href="#">HD750PLUS</a>	51	32	2"	51,4	71,5	420	840	1680	504

DN = номинальный диаметр, номинальный внутренний диаметр