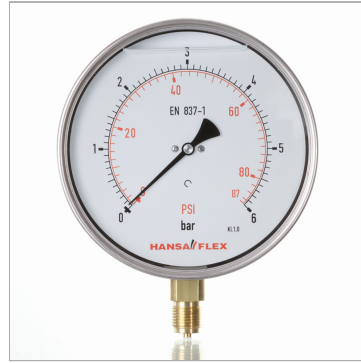


### Характеристики

|                           |   |
|---------------------------|---|
| <b>Модель</b>             | Pipe spring pressure gauge with glycerine filling             |
| <b>Форма уплотнения 1</b> | Плоское уплотнение с цапфой                                   |
| <b>Соединение 1</b>       | Наружная резьба BSP, цилиндрическая                           |
| <b>Соединение</b>         | внизу   |
| <b>Норма</b>              | EN 837-1  |
| <b>Гашение</b>            | Благодаря глицериновому наполнению                            |
| <b>Область температур</b> | средство макс. +60 °C<br>Окружающей среды от -20 °C до +60 °C |



### Указания

Область применения при нагрузке покоя: 3/4 конечного значения шкалы. Область применения при переменной нагрузке: 2/3 конечного значения шкалы.

### Артикул

| Наименование                | Номинальная величина Ø | Диапазон шкалы | Класс качества |
|-----------------------------|------------------------|----------------|----------------|
| <a href="#">GMM160-0.6</a>  | 160                    | 0...0,6        | 1              |
| <a href="#">GMM160-2.5</a>  | 160                    | 0...2,5        | 1              |
| <a href="#">GMM160-4</a>    | 160                    | 0...4          | 1              |
| <a href="#">GMM160-10</a>   | 160                    | 0...10         | 1              |
| <a href="#">GMM160-16</a>   | 160                    | 0...16         | 1              |
| <a href="#">GMM160-25</a>   | 160                    | 0...25         | 1              |
| <a href="#">GMM160-40</a>   | 160                    | 0...40         | 1              |
| <a href="#">GMM160-100</a>  | 160                    | 0...100        | 1              |
| <a href="#">GMM160-160</a>  | 160                    | 0...160        | 1              |
| <a href="#">GMM160-250</a>  | 160                    | 0...250        | 1              |
| <a href="#">GMM160-400</a>  | 160                    | 0...400        | 1              |
| <a href="#">GMM160-600</a>  | 160                    | 0...600        | 1              |
| <a href="#">GMM160-1000</a> | 160                    | 0...1000       | 1              |