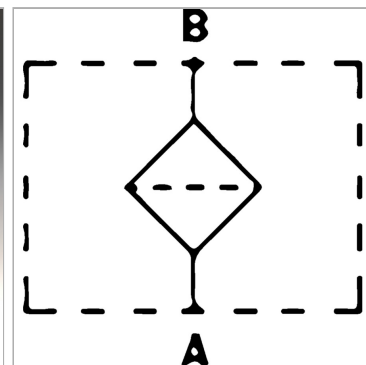
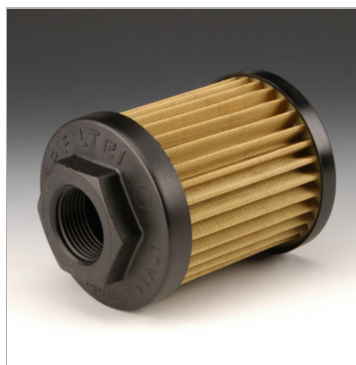


Характеристики

Исполнение	без перепускного клапана
Температура min.	-25 °C
Температура макс.	110 °C
Материал	Уплотнение: БНК
Filter material	Металлическая сетка
Рабочее давление	12 bar



Описание

Эти фильтры защищают гидронасосы от грубых загрязнений из бака. Они монтируются погруженными в бак.

Указание по заказу

по запросу возможна поставка: фильтров с другой тонкостью фильтрации, с другой резьбой, фильтров с байпасным клапаном или магнитом

Артикул

Наименование	Тонкость фильтрации	Объемный поток макс.	G1	Площадь фильтра	L	Ø B	SW
FISGEMP0078M90	90	20	G 3/8"	290	79,0	52,0	30
FISGEMP0078M901/2	90	28	G 1/2"	290	79,0	52,0	30
FISGEMP0095M901/2	90	28	G 1/2"	470	95,0	70,0	41
FISGEMP0095M903/4	90	66	G 3/4"	470	95,0	70,0	41
FISGEMP0135M9011/4	90	170	G 1.1/4"	1046	137,0	99,0	69
FISGEMP0135M9011/2	90	170	G 1.1/2"	1046	137,0	99,0	69
FISGEMP0140M903/4	90	66	G 3/4"	720	141,0	70,0	41
FISGEMP0140M901	90	130	G 1"	720	141,0	70,0	41
FISGEMP0140M2501	250	900	G 1"	720	141,0	70,0	41
FISGEMP0140M9011/2	90	250	G 1.1/2"	2000	160,0	130,0	70
FISGEMP0140M902	90	470	G 2"	2000	160,0	130,0	70
FISGEMP0225M9011/4	90	170	G 1.1/4"	1850	227,0	99,0	69
FISGEMP0225M9011/2	90	250	G 1.1/2"	1850	227,0	99,0	69
FISGEMP0225M902	90	470	G 2"	1850	227,0	99,0	69
FISGEMP0262M902	90	470	G 2"	3550	262,0	130,0	69
FISGEMP0270M9021/2	90	840	G 2.1/2" -11	3550	272,0	130,0	101
FISGEMP0270M903	90	980	G 3" -11	3620	272,0	130,0	101
FISGEMP0330M903	90	980	G 3" -11	4160	330,0	130,0	101

Q_{макс} - макс. объемный расход