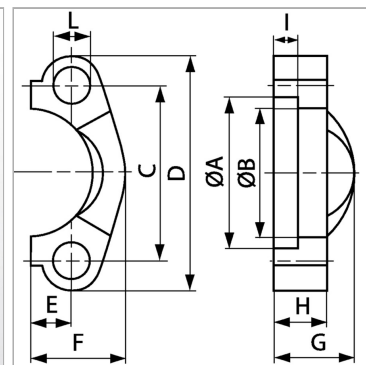


Характеристики

Модель	Полуфланец SAE
Конструкция	прямые
Норма	SAE J 518 ISO 6162-1
Серия давления	3000 psi
Материал	Сталь
Защита поверхности	Гальваническое покрытие
Крепление	Отверстие под винт



Указания

Рекомендуемые винты приводятся в столбцах М (метр) или М (унс).

Комплект поставки

Только фланец

Артикул

Наименование	D	Типоразмер	B	H	L	PВ	A	C	E	F	G	I	М унс	М метр.
FH3001	54	1/2"	24,3	13	8,7	350	31,0	38,1	8,7	22,8	19	6,2	5/16" x 1.1/4"	M 8 x 25
FH3002	65	3/4"	32,1	14	10,7	350	38,9	47,6	11,1	25,9	22	6,2	3/8" x 1.1/4"	M 10 x 30
FH3003	70	1"	38,5	16	10,7	315	45,2	52,4	13,1	29,2	24	7,5	3/8" x 1.1/4"	M 10 x 30
FH3004	79	1.1/4"	43,7	16	12,0	250	51,6	58,7	15,1	36,3	22	7,5	7/16" x 1.1/2"	M 10 x 30
FH3014	79	1.1/4"	43,7	16	10,7	250	51,6	58,7	15,1	36,3	22	7,5	-	M 10 x 30
FH3044	79	1.1/4"	43,7	16	12,7	250	51,6	58,7	15,1	36,3	22	7,5	-	M 12 x 35
FH3005	94	1.1/2"	50,8	16	13,5	200	61,1	69,9	17,9	41,1	25	7,5	1/2" x 1.1/2"	M 12 x 35
FH3006	102	2"	62,7	16	13,5	200	72,2	77,8	21,4	48,2	26	9,0	1/2" x 1.1/2"	M 12 x 35
FH3007	114	2.1/2"	74,9	19	13,5	160	84,9	88,9	25,4	54,1	38	9,0	1/2" x 1.1/2"	M 12 x 40
FH3008	135	3"	90,9	22	17,0	160	102,4	106,4	31,0	65,3	41	9,0	5/8" x 2"	M 16 x 50
FH3009	152	3.1/2"	102,4	22	17,0	35	115,1	120,7	34,9	69,5	28	10,7	5/8" x 2"	M 16 x 50
FH3010	162	4"	115,1	25	17,0	35	127,8	130,2	38,9	76,0	35	10,7	5/8" x 2"	M 16 x 50
FH3011	184	5"	140,5	28	17,0	35	153,2	152,4	46,0	90,0	41	10,7	5/8" x 2"	M 16 x 55

PВ = макс. Рабочее давление (бар)