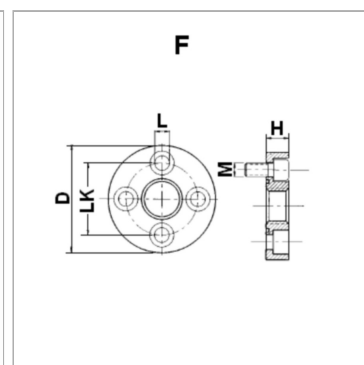


Соединение для насоса (4 отверстия)

Обновлено: 04.26.24

Характеристики

Модель	Соединение для насоса (4 отверстия)
Конструкция	прямые
Крепление	С комплектом метрических винтов
Материал	Сталь ST 42.3
Защита поверхности	Гальваническое покрытие



Указания

Указанное максимальное рабочее давление относится к фланцу! Фактическое рабочее давление определяется трубой (толщиной стенок) и ее качеством!

Комплект поставки

С комплектом винтов и кольцом круглого сечения

Артикул

Наименование	D	Давление PV	A	LK	H	L	Винты	Кольцо круглого сечения
F1	45	250	G 3/8" -19	30,0	15,0	6,5	(4x) M 6 x 20	18,77 x 1,78
F2	58	250	G 1/2" -14	40,0	14,0	8,5	(4x) M 8 x 20	25,12 x 1,78
F3A	76	250	G 3/4" -14	51,0	16,0	10,5	(4x) M 10 x 30	31,42 x 2,62
F3B	76	250	G 3/4" -14	56,0	16,0	10,5	(4x) M 10 x 30	31,42 x 2,62
F3.5A	88	180	G 1" -11	62,0	20,0	10,5	(4x) M 10 x 35	39,70 x 3,53
F3.5B	88	180	G 1" -11	62,0	20,0	12,5	(4x) M 12 x 35	39,70 x 3,53
F4	98	180	G 1.1/4" -11	72,5	20,0	12,5	(4x) M 12 x 35	47,22 x 3,53

PV = макс. Рабочее давление (бар)

LK = диаметр центров отверстий