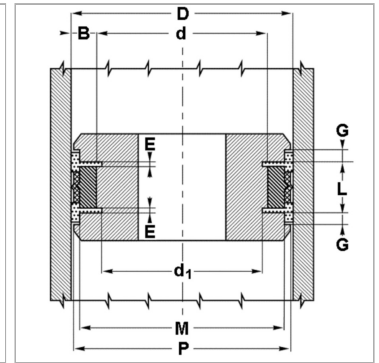
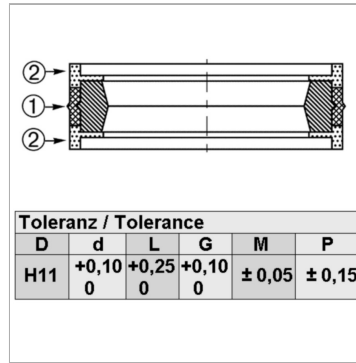


Характеристики

Модель	Комплект поршневых уплотнительных прокладок
Рабочее давление	300 bar
Скорость скольжения макс.	0.5 m/s
Температура макс.	110 °C
Температура min.	-30 °C
Рабочие среды	Минеральное масло Водные эмульсии
Материал	(2) направляющее кольцо: Полиформальдегид (1) уплотнение: армированный тканью нитрильный каучук
Применение	Гидравлика



Описание

уплотнение с малыми потерями на трение. Простое решение.

Указание по заказу

Возможно использование другого материала: фторкаучук. При особых условиях эксплуатации (жидкость, температура, давление ...), обращайтесь, пожалуйста к нам.

Артикул

Наименование	D	d	L	G	M	P	d1	E
DPS3022-SI	30	22	13,5	3,20	26	29,4	19,00	2,1
DPS3224-SI	32	24	15,5	3,20	28	31,4	21,00	3,1
DPS3527-SI	35	27	15,5	3,20	31	34,4	24,00	3,1
DPS4537-SI	45	37	15,5	3,20	41	44,4	34,10	3,1