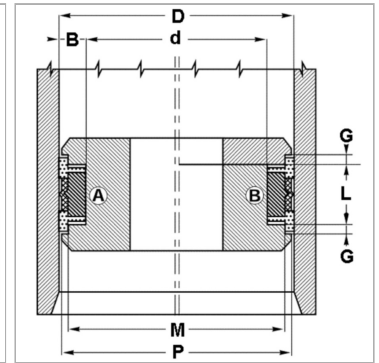
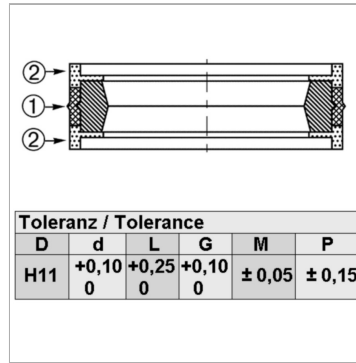


## Уплотнительное кольцо для моноблочных поршней DPS

Обновлено: 04.23.24

### Характеристики

<b>Модель</b>	Комплект поршневых уплотнительных прокладок
<b>Рабочее давление</b>	300 bar
<b>Скорость скольжения макс.</b>	0.5 m/s
<b>Температура макс.</b>	110 °C
<b>Температура min.</b>	-30 °C
<b>Рабочие среды</b>	Минеральное масло Водные эмульсии
<b>Монтаж</b>	на моноблочных поршнях А на многоблочных поршнях В
<b>Материал</b>	(2) направляющее кольцо: Полиформальдегид (1) уплотнение: армированный тканью нитрильный каучук
<b>Применение</b>	Гидравлика



### Описание

уплотнение с малыми потерями на трение. Простое решение.

### Указание по заказу

Возможно использование другого материала: фторкаучук. При особых условиях эксплуатации (жидкость, температура, давление ...), обращайтесь, пожалуйста к нам.

### Артикул

Наименование	D	d	L	G	M	P
<a href="#">DPS2517-1</a>	25	17	10,0	4,00	22	24,0
<a href="#">DPS3224-1</a>	32	24	10,0	4,00	29	31,0
<a href="#">DPS3224</a>	32	24	15,5	3,20	28	31,4
<a href="#">DPS3527</a>	35	27	15,5	3,20	31	34,4
<a href="#">DPS4032-1</a>	40	32	10,0	4,00	37	39,0
<a href="#">DPS4032</a>	40	32	15,5	3,20	36	39,4
<a href="#">DPS4537</a>	45	37	15,5	3,20	41	44,4
<a href="#">DPS5038</a>	50	38	20,5	4,20	46	49,4
<a href="#">DPS5040-1</a>	50	40	12,5	4,00	47	49,0
<a href="#">DPS6048</a>	60	48	20,5	4,20	56	59,4
<a href="#">DPS6351</a>	63	51	20,5	4,20	59	62,4
<a href="#">DPS6353-1</a>	63	53	12,5	4,00	60	62,0
<a href="#">DPS6553</a>	65	53	20,5	4,20	61	64,4
<a href="#">DPS7058</a>	70	58	20,5	4,20	66	69,4
<a href="#">DPS7563</a>	75	63	20,5	4,20	71	74,4
<a href="#">DPS8065-1</a>	80	65	20,0	5,00	76	78,5
<a href="#">DPS8066</a>	80	66	22,5	5,20	76	79,4
<a href="#">DPS8571</a>	85	71	22,5	5,20	81	84,4
<a href="#">DPS9076</a>	90	76	22,5	5,20	86	89,4
<a href="#">DPS10086</a>	100	86	22,5	5,20	96	99,4
<a href="#">DPS11096</a>	110	96	22,5	5,20	106	109,4
<a href="#">DPS120106</a>	120	106	22,5	5,20	116	119,4
<a href="#">DPS125105-1</a>	125	105	25,0	6,30	120	123,0
<a href="#">DPS125108</a>	125	108	26,5	7,20	121	124,4
<a href="#">DPS140120-1</a>	140	120	25,0	6,30	135	138,0
<a href="#">DPS140123</a>	140	123	26,5	7,20	136	139,4
<a href="#">DPS160140-1</a>	160	140	25,0	6,30	155	158,0
<a href="#">DPS160143</a>	160	143	26,5	7,20	156	159,4

## Уплотнительное кольцо для моноблочных поршней

Обновлено: 04.23.24

### DPS

Наименование	D	d	L	G	M	P
<a href="#">DPS180163</a>	180	163	26,5	7,20	176	179,4
<a href="#">DPS200180</a>	200	180	31,5	9,20	196	199,4
<a href="#">DPS220200</a>	220	200	31,5	9,20	216	219,4
<a href="#">DPS250230</a>	250	230	31,5	9,20	246	249,4