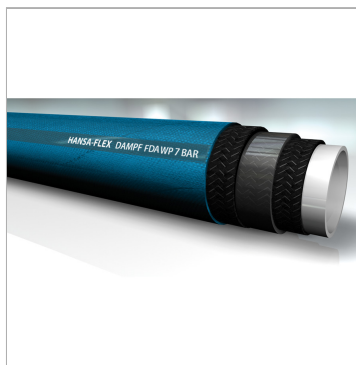


### Характеристики

<b>Допуск</b>	BfR (former BgVV) XXI:2002 (Cat. 2) FDA (CFR 21 §177.2600)
<b>Область применения</b>	Очистка и промывка Пищевая промышленность Области использования горячей воды или насыщенного пара
<b>Особые признаки</b>	пар до 165°C
<b>Внутренний слой</b>	Масло- и паростойкая синтетическая резина, разрешенная для пищевой промышленности, без запаха, белая
<b>Вставка</b>	two textile braided inserts
<b>Наружный слой</b>	synthetic rubber with high abrasion, ozone and weather resistance, where required as oil and grease resistant
<b>Цвет</b>	синий
<b>Температура воды min.</b>	-35 °C
<b>Температура воды макс.</b>	100 °C
<b>Рабочие среды</b>	Горячая вода Насыщенный пар



### Артикул

Наименование	Дюймы	Внутренний Ø пот.	Наружный Ø	Рабочее давление	Продавливающее усилие	Мин. радиус изгиба
<a href="#">DAMPF13-5FDA</a>	1/2"	13,0	23,0	6	60	65
<a href="#">DAMPF19-6FDA</a>	3/4"	19,0	31,0	6	60	100
<a href="#">DAMPF25-6FDA</a>	1"	25,0	37,0	6	60	125