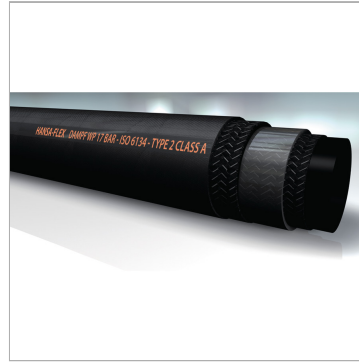


Характеристики

Температура макс.	208 °C
Температура min.	-40 °C
Рабочие среды	Пар hot water (max. 150 °C)
Цвет	черный
Особые признаки	Проводит ток
Наружный слой	EPDM (с узором)
Вставка	Две прослойки в виде оплетки из стальной проволоки
Норма	ISO 6134 TYPE2, CLASS:A
Внутренний слой	EPDM
Область применения	Области использования горячей воды или насыщенного пара



Указания

Соблюдайте инструкции профессиональных объединений химической промышленности T002; Шлангопроводы. Безопасное применение / 6.3.3 Дополнительные указания по обращению с шлангопроводами для пара и горячей воды. После использования спустить воду или пар. Подходящая шланговая арматура по запросу.

Артикул

Наименование	Наружный Ø	Внутренний Ø пот.	Рабочее давление	Толщина стенок	Продавливающее усилие	Мин. радиус изгиба
DAMPF13-6B	25	13,0	18	6,0	180	130
DAMPF16-6B	28	16,0	18	6,0	180	160
DAMPF19-7B	33	19,0	18	7,0	180	190
DAMPF25-7.5B	40	25,0	18	7,5	180	250
DAMPF32-7B	46	32,0	18	7,0	180	320
DAMPF32-8B	48	32,0	18	8,0	180	320
DAMPF38-8B	54	38,0	18	8,0	180	380
DAMPF50-9B	69	50,8	18	9,0	180	500