

## Характеристики

**Особые признаки** Не содержит фталатов согласно 1907/2006 / EG (REACH)  
вакуумплотный 675 мм рт.ст. (26,6 дюймов рт.ст.)  
Тип Q согласно EN 12115 ( R

**Норма** EN 12115, TRBF131, часть 2

**Область применения** Химическая промышленность

**Внутренний слой** PTFE (политетрафторэтилен)

**Вставка** синтетические текстильные прослойки, оцинкованные спирали из стальной проволоки, медный провод

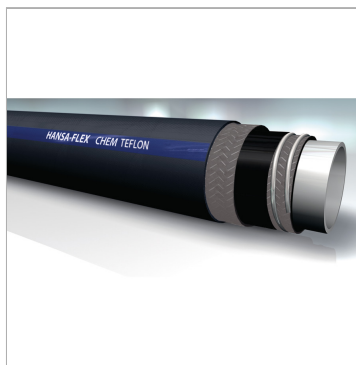
**Наружный слой** гладкие  
EPDM  
стойкость к истиранию, старению и озону  
с узором  
stoffgemustert

**Цвет** черный

**Температура min.** -40 °C

**Температура макс.** 150 °C

**Допуск** FDA (CFR 21 §177.2600)  
USP XXXII класс VI  
ISO 10993 Разделы 5,10,11:2009  
ЗА Санитарный стандарт Класс II



## Артикул

Наименование	Дюймы	Наружный Ø	Внутренний Ø пот.	Рабочее давление	Продавливающее усилие	Вакуум	Мин. радиус изгиба
<a href="#">CHEM13-6TEFLON</a>	1/2"	25	13,0	16	64	-0,9	90
<a href="#">CHEM19-6TEFLON</a>	3/4"	31	19,0	16	64	-0,9	130
<a href="#">CHEM25-6TEFLON</a>	1"	37	25,0	16	64	-0,9	170
<a href="#">CHEM32-6TEFLON</a>	1.1/4"	44	32,0	16	64	-0,9	215
<a href="#">CHEM38-6.5TEFLON</a>	1.1/2"	51	38,0	16	64	-0,9	255
<a href="#">CHEM50-8TEFLON</a>	2"	66	50,0	16	64	-0,9	330
<a href="#">CHEM63.5-8TEFLON</a>	2.1/2"	80	63,5	16	48	-0,9	430
<a href="#">CHEM75-8TEFLON</a>	3"	91	75,0	16	64	-0,9	510
<a href="#">CHEM100-8TEFLON</a>	4"	116	100,0	12	48	-0,9	675