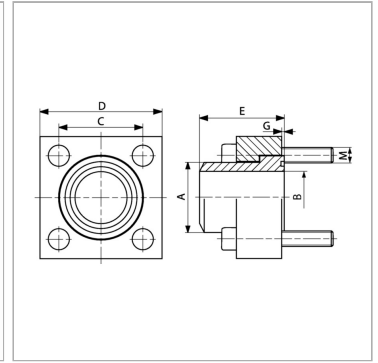


Характеристики

Модель	Квадратный фланец Cetop
Конструкция	прямые
Норма	CETOP RP 63H ISO 6164
Крепление	С комплектом метрических винтов
Материал	S355J2G3 (ST52.3)
Защита поверхности	Смазка черным маслом



Указания

Указанное максимальное рабочее давление относится к фланцу! Фактическое рабочее давление определяется трубой (толщиной стенок) и ее качеством!

Комплект поставки

С комплектом метрических винтов и кольцом круглого сечения

Артикул

Наименование	D	Давление P _B	Типоразмер	A	Ø B	C	E	G	M метр.
CET38ST250	40	250	3/8"	18	12,5	24,7	30	1,0	M 6 x 25
CET12ST250	45	250	1/2"	22	15,0	29,7	30	1,0	M 8 x 30
CET34ST250	50	250	3/4"	28	20,0	35,3	35	1,0	M 8 x 30
CET1ST250	65	250	1"	35	25,0	43,8	40	1,0	M 10 x 35
CET114ST250	75	250	1.1/4"	43	32,0	51,6	45	1,0	M 12 x 40
CET112ST250	85	250	1.1/2"	50	38,0	60,0	50	1,0	M 14 x 45
CET2ST250	100	250	2"	62	47,0	69,4	60	1,5	M 16 x 55
CET212ST250	120	250	2.1/2"	76	58,0	83,4	70	1,5	M 20 x 65
CET3ST250	140	250	3"	90	70,0	102,5	80	1,5	M 20 x 75
CET312ST250	140	250	3.1/2"	102	80,0	102,5	90	1,5	M 20 x 90
CET4ST250	160	250	4"	114	90,0	113,2	105	1,5	M 24 x 100

P_B = макс. Рабочее давление (бар)