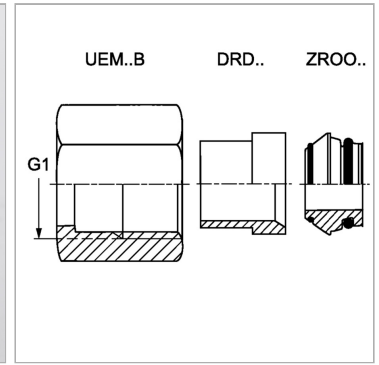
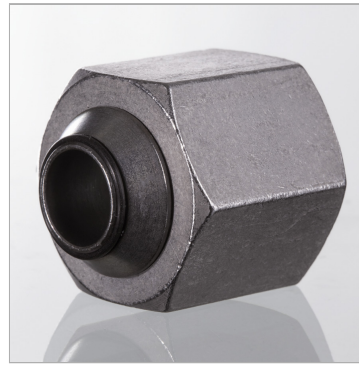


Соединение с отбортовкой, с двумя кольцами круглого сечения

Обновлено: 04.26.24

Характеристики

Модель	Соединение с отбортовкой, с 2 кольцами круглого сечения
Норма	DIN 3949
Материал	нержавеющая сталь



Указания

Указания по монтажу, установке, нагрузке давлением и допустимым рабочим температурам представлены в технической информации для резьбовых трубных соединений.

Указание по заказу

NBR уплотнения FPM (Витон) по запросу

Комплект поставки

1 накидная гайка, 1 нажимное кольцо, 1 прокладочное кольцо

Артикул

Наименование	G1	Для наружного Ø трубы	Рабочее давление, бар
BOOKNW04LVA	M 12 x 1,5	6	PN 400
BOOKNW06LVA	M 14 x 1,5	8	PN 400
BOOKNW08LVA	M 16 x 1,5	10	PN 400
BOOKNW10LVA	M 18 x 1,5	12	PN 400
BOOKNW13LVA	M 22 x 1,5	15	PN 400
BOOKNW16LVA	M 26 x 1,5	18	PN 400
BOOKNW20LVA	M 30 x 2	22	PN 250
BOOKNW25LVA	M 36 x 2	28	PN 250
BOOKNW32LVA	M 45 x 2	35	PN 250
BOOKNW40LVA	M 52 x 2	42	PN 250
BOOKNW03SVA	M 14 x 1,5	6	PN 630
BOOKNW04SVA	M 16 x 1,5	8	PN 630
BOOKNW06SVA	M 18 x 1,5	10	PN 630
BOOKNW08SVA	M 20 x 1,5	12	PN 630
BOOKNW10SVA	M 22 x 1,5	14	PN 630
BOOKNW13SVA	M 24 x 1,5	16	PN 400
BOOKNW16SVA	M 30 x 2	20	PN 400
BOOKNW20SVA	M 36 x 2	25	PN 400
BOOKNW25SVA	M 42 x 2	30	PN 400
BOOKNW32SVA	M 52 x 2	38	PN 315

Серия: LL = очень легкая; L = легкая; S = тяжелая

PN = Номинальное давление (бар)

PB = макс. Рабочее давление (бар)