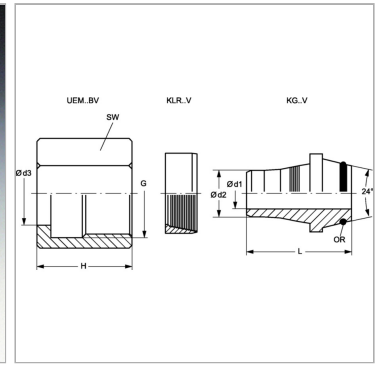
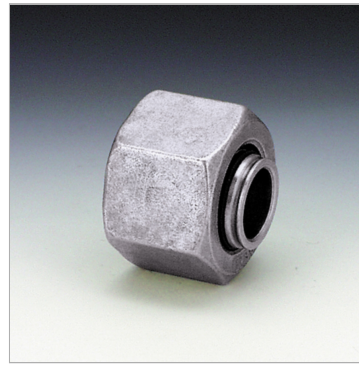


Характеристики

Материал	Сталь
Защита поверхности	Гальваническое покрытие



Указания

Указания по монтажу, установке, нагрузке давлением и допустимым рабочим температурам представлены в технической информации для резьбовых трубных соединений.

Артикул

Наименование	G	H	L	Ø d1	Ø d2	Ø d3	Дн трубы x толщ. стенок	SW	Рабочее давление, бар	Кольцо круглого сечения
BOL06-1V	M 12 x 1,5	17,8	16,5	2,9	4,2	6	6 mm x 1 mm	14	PN 315	4,0 x 1,5
BOL08-1V	M 14 x 1,5	17,8	16,5	4,9	6,2	8	8 mm x 1 mm	17	PN 315	6,0 x 1,5
BOL10-1V	M 16 x 1,5	18,8	19,0	6,3	8,2	10	10 mm x 1 mm	19	PN 315	7,5 x 1,5
BOL12-1.5V	M 18 x 1,5	18,8	21,5	7,5	9,2	12	12 mm x 2 mm	22	PN 315	9,0 x 1,5
BOL15-1.5V	M 22 x 1,5	20,3	21,5	10,2	12,2	15	15 mm x 2 mm	27	PN 315	12,0 x 2,0
BOL18-1.5V	M 26 x 1,5	21,3	22,0	13,0	15,2	18	18 mm x 2 mm	32	PN 315	15,0 x 2,0
BOL22-2V	M 30 x 2	24,0	23,5	16,2	18,3	22	22 mm x 2 mm	36	PN 160	20,0 x 2,0
BOL28-3V	M 36 x 2	25,0	27,0	19,5	22,3	28	28 mm x 3 mm	41	PN 160	26,0 x 2,0
BOL35-3V	M 45 x 2	28,0	31,0	26,3	29,3	35	35 mm x 3 mm	50	PN 160	32,0 x 2,5
BOL42-3V	M 52 x 2	28,0	31,0	33,5	36,3	42	42 mm x 3 mm	60	PN 160	38,0 x 2,5
BOS08-1.5V	M 16 x 1,5	20,0	20,0	4,0	5,2	8	8 mm x 2 mm	22	PN 630	6,0 x 1,5
BOS10-1.5V	M 18 x 1,5	21,5	21,0	5,5	7,2	10	10 mm x 2 mm	24	PN 630	7,5 x 1,5
BOS10-2V	M 18 x 1,5	21,5	21,0	4,5	6,2	10	10 mm x 2 mm	24	PN 630	7,5 x 1,5
BOS12-2V	M 20 x 1,5	21,5	22,5	6,5	8,2	12	12 mm x 2 mm	27	PN 630	9,0 x 1,5
BOS12-3V	M 20 x 1,5	21,5	22,5	4,5	6,2	12	12 mm x 3 mm	27	PN 630	9,0 x 1,5
BOS14-2V	M 22 x 1,5	26,0	26,0	8,5	10,3	14	14 mm x 2 mm	30	PN 630	10,0 x 2,0
BOS16-2V	M 24 x 1,5	26,0	26,5	10,5	12,3	16	16 mm x 2 mm	30	PN 400	12,0 x 2,0
BOS16-3V	M 24 x 1,5	26,0	26,5	8,5	10,3	16	16 mm x 3 mm	30	PN 400	12,0 x 2,0
BOS20-2.5V	M 30 x 2	30,5	32,0	13,5	15,3	20	20 mm x 3 mm	36	PN 400	16,3 x 2,4
BOS20-3V	M 30 x 2	30,5	32,0	12,5	14,3	20	20 mm x 3 mm	36	PN 400	16,3 x 2,4
BOS25-3V	M 36 x 2	38,0	34,5	17,0	19,3	25	25 mm x 3 mm	46	PN 400	20,3 x 2,4
BOS25-4V	M 36 x 2	38,0	34,5	15,0	17,3	25	25 mm x 4 mm	46	PN 400	20,3 x 2,4
BOS30-3V	M 42 x 2	39,0	34,5	20,0	24,3	30	30 mm x 3 mm	50	PN 400	25,3 x 2,4
BOS30-4V	M 42 x 2	39,0	34,5	20,0	22,3	30	30 mm x 4 mm	50	PN 400	25,3 x 2,4
BOS30-5V	M 42 x 2	39,0	34,5	17,0	20,3	30	30 mm x 5 mm	50	PN 400	25,3 x 2,4
BOS38-4V	M 52 x 2	46,0	38,0	27,0	30,3	38	38 mm x 4 mm	60	PN 315	33,3 x 2,4
BOS38-5V	M 52 x 2	46,0	38,0	25,0	28,3	38	38 mm x 5 mm	60	PN 315	33,3 x 2,4
BOS38-6V	M 52 x 2	45,0	38,0	23,0	26,3	38	38 mm x 6 mm	46	PN 315	33,3 x 2,4

Серия: LL = очень легкая; L = легкая; S = тяжелая

PN = Номинальное давление (бар)

PB = макс. Рабочее давление (бар)