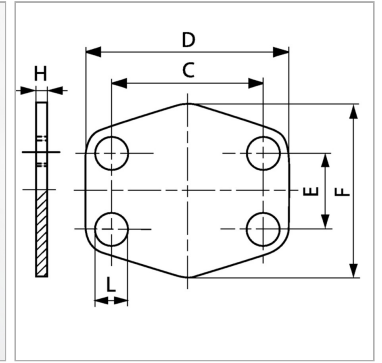


### Характеристики

<b>Модель</b>	Концевая пластина SAE
<b>Конструкция</b>	прямые
<b>Норма</b>	SAE J 518 C ISO 6162
<b>Крепление</b>	Отверстие под винт
<b>Материал</b>	Сталь St 35
<b>Защита поверхности</b>	Смазка черным маслом



### Артикул

Наименование	D	Серия давления	Типоразмер	H	L	C	E	F
<a href="#">AP80</a>	54	3000 PSI	1/2"	3	9	38,1	17,5	45,6
<a href="#">AP100</a>	65	3000 PSI	3/4"	3	11	47,6	22,3	51,8
<a href="#">AP102</a>	70	3000 PSI	1"	3	11	52,4	26,2	58,4
<a href="#">AP104</a>	79	3000 PSI	1.1/4"	3	11	58,7	30,2	72,6
<a href="#">AP106</a>	94	3000 PSI	1.1/2"	3	13	69,9	35,7	82,2
<a href="#">AP108</a>	102	3000 PSI	2"	3	13	77,8	42,9	90,0
<a href="#">AP110</a>	114	3000 PSI	2.1/2"	3	13	88,9	50,8	108,1
<a href="#">AP112</a>	135	3000 PSI	3"	4	17	106,4	61,9	130,6
<a href="#">AP114</a>	152	3000 PSI	3.1/2"	4	17	120,7	69,9	139,0
<a href="#">AP116</a>	162	3000 PSI	4"	4	17	130,2	77,8	152,0
<a href="#">AP118</a>	184	3000 PSI	5"	4	17	152,4	92,1	180,0
<a href="#">AP401</a>	56	6000 PSI	1/2"	4	9	40,5	18,2	47,2
<a href="#">AP402</a>	71	6000 PSI	3/4"	4	11	50,8	23,8	60,0
<a href="#">AP403</a>	81	6000 PSI	1"	4	13	57,2	27,8	69,6
<a href="#">AP404</a>	95	6000 PSI	1.1/4"	4	15	66,7	31,8	77,2
<a href="#">AP405</a>	113	6000 PSI	1.1/2"	4	17	79,4	36,5	95,0
<a href="#">AP406</a>	133	6000 PSI	2"	4	21	96,8	44,5	113,8