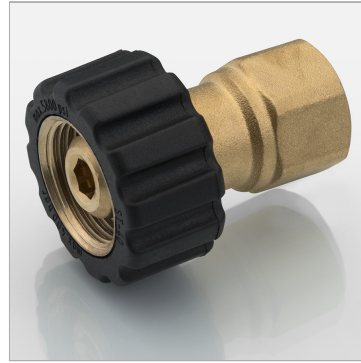


### Характеристики

<b>Рабочее давление</b>	макс. 400 бар
<b>Конструкция</b>	прямые
<b>Соединение 1</b>	Метрическая гаечная резьба
<b>Соединение 2</b>	Внутренняя резьба BSP, цилиндрическая
<b>Температура макс.</b>	150 °C



### Описание

Handverschraubung M22 : IG

### Артикул

Наименование	G1	G2
<a href="#">AOVRNW10KAE1/4IG</a>	M 22 x 1,5	G 1/4"
<a href="#">AOVRNW10KAE3/8IG</a>	M 22 x 1,5	G 3/8"
<a href="#">AOVRNW10KAE1/2IG</a>	M 22 x 1,5	G 1/2"