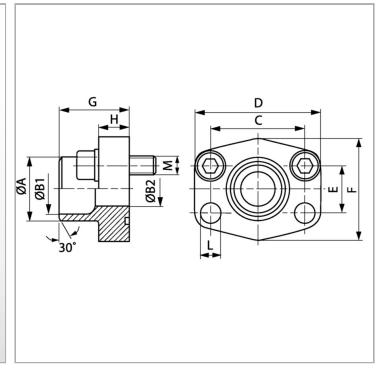


Характеристики

Модель	Приварной бурт SAE
Дополнение к модели	ND 40
Конструкция	прямые
Норма	SAE J 518 C ISO 6162
Крепление	Отверстие под винт
Серия давления	3000 psi
Материал	S355J2G3 (ST52.3)
Защита поверхности	Смазка черным маслом



Указания

Указанное максимальное рабочее давление относится к фланцу! Фактическое рабочее давление определяется трубой (толщиной стенок) и ее качеством!

Комплект поставки

С комплектом винтов UNC и кольцом круглого сечения

Артикул

Наименование	D	Типоразмер	Труба	A	B1	B2	H	L	PB	C	E	F	G	M unc
AFS80STRE21.3U	54	1/2"	21,3 x 2,6	22	16,0	13	16,0	9,0	350	38,1	17,5	46	35,0	5/16" x 1.1/4"
AFS100STRE26.9U	65	3/4"	26,9 x 2,6	28	21,5	19	18,0	11,0	350	47,6	50,0	50	36,0	3/8" x 1.1/2"
AFS102STRE33.7U	70	1"	33,7 x 3,2	35	27,0	25	18,0	11,0	315	52,4	26,2	55	38,0	3/8" x 1.1/2"
AFS104STRE42.2U	79	1.1/4"	42,4 x 3,2	43	36,0	31	21,0	11,5	250	58,7	30,2	68	41,0	7/16" x 1.1/2"
AFS106STRE48.3U	93	1.1/2"	48,3 x 3,2	49	42,0	38	24,5	13,5	200	69,9	35,7	78	44,5	1/2" x 1.3/4"
AFS108STRE48.3U	102	2"	48,3 x 3,2	49	42,0	42	25,0	13,5	200	77,8	42,9	90	45,0	1/2" x 1.3/4"
AFS108STRE60.3U	102	2"	60,3 x 3,6	61	53,0	49	25,0	13,5	200	77,8	42,9	90	45,0	1/2" x 1.3/4"
AFS110STRE60.3U	114	2.1/2"	60,3 x 3,6	61	53,0	53	25,0	13,5	160	88,9	50,8	105	50,0	1/2" x 1.3/4"
AFS110STRE76.1U	114	2.1/2"	76,1 x 3,6	77	70,0	62	25,0	13,5	160	88,9	50,8	105	50,0	1/2" x 1.3/4"
AFS112STRE88.9U	134	3"	88,9 x 3,6	90	82,0	74	26,0	17,5	138	106,4	61,9	124	51,0	5/8" x 2"
AFS114STRE76.1U	152	3.1/2"	76,1 x 3,6	77	70,0	70	26,0	17,5	35	120,7	69,9	136	48,0	5/8" x 2"
AFS114STRE88.9U	152	3.1/2"	88,9 x 3,6	90	82,0	82	26,0	17,5	35	120,7	69,9	136	48,0	5/8" x 2"
AFS116STRE114.3U	162	4"	114 x 3,6	115	107,0	102	26,0	17,5	35	130,2	77,8	146	48,0	5/8" x 2"
AFS116STRE88.9U	162	4"	88,9 x 3,6	90	82,0	82	26,0	17,5	35	130,2	77,8	146	48,0	5/8" x 2"
AFS118STRE139.7U	190	5"	139,7 x 4	131	120,0	131	28,0	17,5	35	152,4	92,1	170	28,0	5/8" x 2"

PB = макс. Рабочее давление (бар)

*) AFS 118 STRE 139.7: исполнение в виде плоского фланца для вваривания.