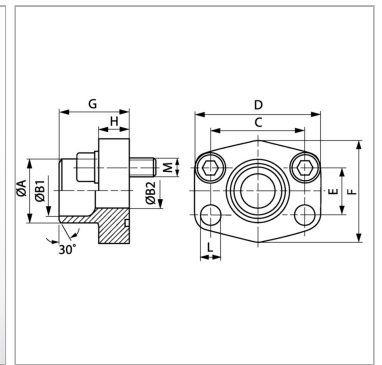


Характеристики

Модель	Приварной бурт SAE
Конструкция	прямые
Норма	SAE J 518 C ISO 6162
Крепление	Отверстие под винт
Материал	S355J2G3 (ST52.3)
Защита поверхности	Смазка черным маслом



Указания

Указанное максимальное рабочее давление относится к фланцу! Фактическое рабочее давление определяется трубой (толщиной стенок) и ее качеством!

Комплект поставки

С комплектом винтов UNC и кольцом круглого сечения

Артикул

Наименование	D	Серия давления	Типоразмер	Труба	A	B1	B2	H	L	PB	C	E	F	G	M unc
AFS80SRE20U	54	3000 PSI	1/2"	20 x 3	20	14,0	14	16,0	9,0	350	38,1	17,5	46	35,0	5/16" x 1.1/4"
AFS80SRE22U	54	3000 PSI	1/2"	22 x 3	22	16,0	13	16,0	9,0	350	38,1	17,5	46	35,0	5/16" x 1.1/4"
AFS100SRE25U	65	3000 PSI	3/4"	25 x 3	25	19,0	19	18,0	11,0	350	47,6	22,2	50	36,0	3/8" x 1.1/2"
AFS100SRE28U	65	3000 PSI	3/4"	28 x 3	28	21,5	19	18,0	11,0	350	47,6	22,2	50	36,0	3/8" x 1.1/2"
AFS102SRE30U	70	3000 PSI	1"	30 x 4	30	22,0	22	18,0	11,0	315	52,4	26,2	55	38,0	3/8" x 1.1/2"
AFS102SRE35U	70	3000 PSI	1"	35 x 4	35	27,0	25	18,0	11,0	315	52,4	26,2	55	38,0	3/8" x 1.1/2"
AFS104SRE38U	79	3000 PSI	1.1/4"	38 x 4	38	30,0	30	21,0	11,5	250	58,7	30,2	68	41,0	7/16" x 1.1/2"
AFS104SRE42U	79	3000 PSI	1.1/4"	42 x 3	43	36,0	31	21,0	11,5	250	58,7	30,2	68	41,0	7/16" x 1.1/2"
AFS106SRE38U	93	3000 PSI	1.1/2"	38 x 4	38	30,0	30	24,5	13,5	200	69,9	35,7	78	44,5	1/2" x 1.3/4"
AFS106SRE42U	93	3000 PSI	1.1/2"	42 x 3	42	36,0	36	24,5	13,5	200	69,9	35,7	78	44,5	1/2" x 1.3/4"
AFS106SRE48U	93	3000 PSI	1.1/2"	48,3 x 4,5	49	38,0	38	24,5	13,5	200	69,9	35,7	78	44,5	1/2" x 1.3/4"
AFS108SRE60U	102	3000 PSI	2"	60,3 x 5,6	61	49,0	49	25,0	13,5	200	77,8	42,9	90	45,0	1/2" x 1.3/4"
AFS110SRE76U	114	3000 PSI	2.1/2"	76,1 x 7,1	77	62,0	62	25,0	13,5	160	88,9	50,8	105	50,0	1/2" x 1.3/4"
AFS112SRE76U	134	3000 PSI	3"	76,1 x 7,1	77	62,0	62	26,0	17,5	160	106,4	61,9	124	51,0	5/8" x 2"
AFS401SRE20U	54	6000 PSI	1/2"	20 x 3	20	14,0	14	16,0	9,0	400	40,5	18,2	46	34,0	5/16" x 1.1/4"
AFS402SRE20U	71	6000 PSI	3/4"	20 x 3	20	14,0	14	21,0	11,0	400	50,8	23,8	55	35,0	3/8" x 1.1/2"
AFS402SRE25U	71	6000 PSI	3/4"	25 x 4	25	17,0	17	21,0	11,0	400	50,8	23,8	55	35,0	3/8" x 1.1/2"
AFS403SRE25U	81	6000 PSI	1"	25 x 4	25	17,0	17	25,0	13,0	400	57,2	27,8	65	42,0	7/16" x 1.1/2"
AFS403SRE30U	81	6000 PSI	1"	30 x 4	30	22,0	22	25,0	13,0	400	57,2	27,8	65	42,0	7/16" x 1.1/2"
AFS404SRE30U	95	6000 PSI	1.1/4"	30 x 4	30	22,0	22	25,0	15,0	400	66,7	31,8	78	44,0	1/2" x 1.3/4"
AFS404SRE38U	95	6000 PSI	1.1/4"	38 x 6	38	26,0	26	25,0	15,0	400	66,7	31,8	78	44,0	1/2" x 1.3/4"
AFS405SRE38U	112	6000 PSI	1.1/2"	38 x 6	38	26,0	26	28,0	17,0	400	49,4	36,5	94	56,0	5/8" x 2"
AFS405SRE48U	112	6000 PSI	1.1/2"	48,3 x 8	49	32,0	32	28,0	17,0	400	79,4	36,5	94	56,0	5/8" x 2"

Несмотря на тщательную проверку, мы не можем исключить ошибки, поэтому мы не берем на себя ответственность за содержащуюся информацию

Наименование	D	Серия давления	Типоразмер	Труба	A	B1	B2	H	L	PB	C	E	F	G	M unc
AFS405SRE60U	112	6000 PSI	1.1/2"	60,3 x 10	61	40,0	40	27,0	17,0	400	79,4	36,5	94	56,0	5/8" x 2"
AFS406SRE60U	134	6000 PSI	2"	60,3 x 10	61	40,0	40	37,0	21,0	400	96,8	44,5	114	65,0	3/4" x 2.1/2"
AFS406SRE76U	134	6000 PSI	2"	76,1 x 12,5	76	50,0	48	33,0	21,0	400	96,8	44,5	122	80,0	3/4" x 2.1/2"

PB = макс. Рабочее давление (бар)