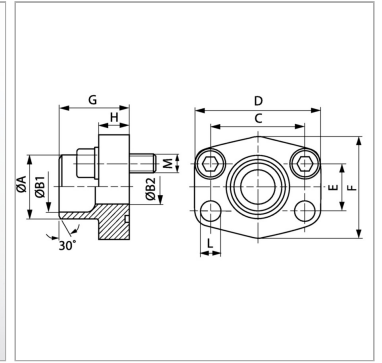
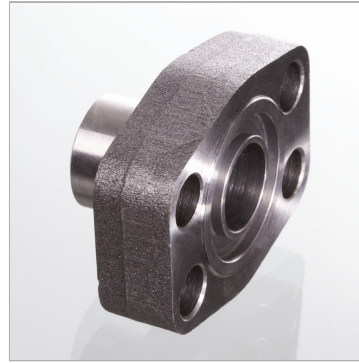


Характеристики

Модель	Приварной борт SAE
Конструкция	прямые
Норма	SAE J 518 C ISO 6162
Крепление	Отверстие под винт
Серия давления	3000 psi
Материал	S355J2G3 (ST52.3)
Защита поверхности	Смазка черным маслом



Указания

Указанное максимальное рабочее давление относится к фланцу! Фактическое рабочее давление определяется трубой (толщиной стенок) и ее качеством! Рекомендуемые винты приводятся в столбцах М (metr) или М (unc).

Комплект поставки

Только фланец

Артикул

Наименование	Типоразмер	Труба	A	B1	B2	H	L	PВ	C	E	G	М unc	М метр.
AFS80SRE20	1/2"	20 x 3	20	14,0	14	16,0	9,0	350	38,1	17,5	35,0	5/16" x 1.1/4"	M 8 x 30
AFS80SRE22	1/2"	22 x 3	22	16,0	13	16,0	9,0	350	38,1	17,5	35,0	5/16" x 1.1/4"	M 8 x 30
AFS100SRE25	3/4"	25 x 3	25	19,0	19	18,0	11,0	350	47,6	22,2	36,0	3/8" x 1.1/2"	M 10 x 35
AFS100SRE28	3/4"	28 x 3	28	21,5	19	18,0	11,0	350	47,6	22,2	36,0	3/8" x 1.1/2"	M 10 x 35
AFS102SRE30	1"	30 x 4	30	22,0	22	18,0	11,0	315	52,4	26,2	38,0	3/8" x 1.1/2"	M 10 x 35
AFS102SRE35	1"	35 x 4	35	27,0	25	18,0	11,0	315	52,4	26,2	38,0	3/8" x 1.1/2"	M 10 x 35
AFS104SRE38	1.1/4"	38 x 4	38	30,0	30	21,0	11,5	250	58,7	30,2	41,0	7/16" x 1.1/2"	M 10 x 40
AFS104SRE42	1.1/4"	42 x 3	43	36,0	31	21,0	11,5	250	58,7	30,2	41,0	7/16" x 1.1/2"	M 10 x 40
AFS106SRE38	1.1/2"	38 x 4	38	30,0	30	25,0	13,5	200	69,9	35,7	44,0	1/2" x 1.3/4"	M 12 x 45
AFS106SRE42	1.1/2"	42 x 3	42	36,0	36	25,0	13,5	200	69,9	35,7	44,0	1/2" x 1.3/4"	M 12 x 45
AFS106SRE48.3	1.1/2"	48,3 x 4,5	49	38,0	38	25,0	13,5	200	69,9	35,7	44,0	1/2" x 1.3/4"	M 12 x 45
AFS108SRE60	2"	60,3 x 5,6	61	49,0	49	25,0	13,5	200	77,8	42,9	45,0	1/2" x 1.3/4"	M 12 x 45
AFS110SRE76	2.1/2"	76,1 x 7,1	77	62,0	62	25,0	13,5	160	88,9	50,8	50,0	1/2" x 1.3/4"	M 12 x 45
AFS112SRE76	3"	76,1 x 7,1	77	62,0	62	26,0	17,5	160	106,4	61,9	51,0	5/8" x 2"	M 16 x 50

PВ = макс. Рабочее давление (бар)