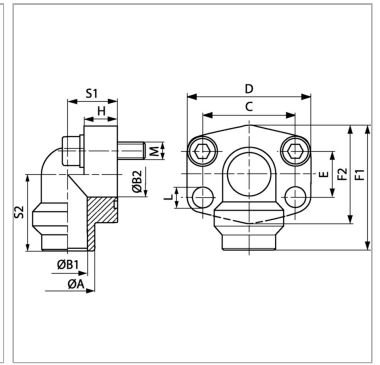


### Характеристики

<b>Модель</b>	Приварной фланец SAE
<b>Конструкция</b>	Угол 90°
<b>Норма</b>	SAE J 518 C ISO 6162
<b>Крепление</b>	Отверстие под винт
<b>Материал</b>	S355J2G3 (ST52.3)
<b>Защита поверхности</b>	Смазка черным маслом



### Указания

Указанное максимальное рабочее давление относится к фланцу! Фактическое рабочее давление определяется трубой (толщиной стенок) и ее качеством!

### Комплект поставки

С комплектом метрических винтов и кольцом круглого сечения

### Артикул

Наименование	D	Серия давления	PВ	Типоразмер	Труба	A	B1	B2	F1	F2	H	L	S1	S2	C	E	Винты
<a href="#">AFS80/90SRE20M</a>	54,0	3000 PSI	250	1/2"	20 x 3	20	14	13	60	48	16	9,0	20	37	38,1	17,5	(4x) M 8 x 30
<a href="#">AFS80/90SRE22M</a>	54,0	3000 PSI	160	1/2"	22 x 2	22	18	13	60	48	16	9,0	20	37	38,1	17,5	(4x) M 8 x 30
<a href="#">AFS80/90SRE25M</a>	54,0	3000 PSI	250	1/2"	25 x 3	25	19	13	60	48	16	9,0	20	37	38,1	17,5	(4x) M 8 x 30
<a href="#">AFS80/90SRE28M</a>	54,0	3000 PSI	160	1/2"	28 x 3	28	22	13	60	48	16	9,0	20	37	38,1	17,5	(4x) M 8 x 30
<a href="#">AFS100/90SRE25M</a>	65,0	3000 PSI	250	3/4"	25 x 3	25	19	19	63	50	18	11,0	24	38	47,6	22,3	(4x) M 10 x 35
<a href="#">AFS100/90SRE28M</a>	65,0	3000 PSI	160	3/4"	28 x 3	28	22	19	63	50	18	11,0	24	38	47,6	22,3	(4x) M 10 x 35
<a href="#">AFS100/90SRE30M</a>	65,0	3000 PSI	250	3/4"	30 x 4	30	22	19	63	50	18	11,0	24	38	47,6	22,3	(4x) M 10 x 35
<a href="#">AFS100/90SRE35M</a>	65,0	3000 PSI	160	3/4"	35 x 4	35	27	19	63	50	18	11,0	24	38	47,6	22,3	(4x) M 10 x 35
<a href="#">AFS102/90SRE30M</a>	70,0	3000 PSI	250	1"	30 x 4	30	22	25	70	60	19	11,0	28	43	52,4	26,2	(4x) M 10 x 35
<a href="#">AFS102/90SRE35M</a>	70,0	3000 PSI	160	1"	35 x 4	35	27	25	70	60	19	11,0	28	43	52,4	26,2	(4x) M 10 x 35
<a href="#">AFS102/90SRE38M</a>	70,0	3000 PSI	250	1"	38 x 4	38	30	25	70	60	19	11,0	28	43	52,4	26,2	(4x) M 10 x 35
<a href="#">AFS102/90SRE42M</a>	70,0	3000 PSI	160	1"	42 x 3	42	36	25	70	60	19	11,0	28	43	52,4	26,2	(4x) M 10 x 35
<a href="#">AFS104/90SRE38M</a>	79,0	3000 PSI	250	1.1/4"	38 x 4	38	30	32	85	68	21	11,5	34	51	58,7	30,2	(4x) M 10 x 40
<a href="#">AFS104/90SRE42M</a>	79,0	3000 PSI	160	1.1/4"	42 x 3	42	36	32	85	68	21	11,5	34	51	58,7	30,2	(4x) M 10 x 40
<a href="#">AFS104/90SRE48M</a>	79,0	3000 PSI	160	1.1/4"	48,3 x 4,5	49	39	32	85	68	21	11,5	34	51	58,7	30,2	(4x) M 10 x 40
<a href="#">AFS106/90SRE38M</a>	93,0	3000 PSI	210	1.1/2"	38 x 4	38	30	38	95	78	25	13,5	38	56	69,9	35,7	(4x) M 12 x 45
<a href="#">AFS106/90SRE42M</a>	93,0	3000 PSI	160	1.1/2"	42 x 3	42	36	38	95	78	25	13,5	38	56	69,9	35,7	(4x) M 12 x 45
<a href="#">AFS106/90SRE48M</a>	93,0	3000 PSI	160	1.1/2"	48,3 x 4,5	49	39	38	95	78	25	13,5	38	56	69,9	35,7	(4x) M 12 x 45
<a href="#">AFS108/90SRE60M</a>	110,0	3000 PSI	200	2"	60,3 x 5,6	61	49	51	110	90	25	13,5	42	65	77,8	42,9	(4x) M 12 x 45
<a href="#">AFS108/90SRE76M</a>	110,0	3000 PSI	200	2"	76,1 x 7,1	77	62	51	110	90	25	13,5	42	65	77,8	42,9	(4x) M 12 x 45
<a href="#">AFS401/90SRE20M</a>	56,4	6000 PSI	315	1/2"	20 x 3	20	14	13	60	48	16	9,0	20	37	40,5	18,2	(4x) M 8 x 30
<a href="#">AFS401/90SRE25M</a>	56,4	6000 PSI	315	1/2"	25 x 4	25	17	13	60	48	16	9,0	20	37	40,5	18,2	(4x) M 8 x 30
<a href="#">AFS402/90SRE25M</a>	71,3	6000 PSI	315	3/4"	25 x 4	25	17	19	70	60	19	11,0	28	43	50,8	23,8	(4x) M 10 x 35
<a href="#">AFS402/90SRE30M</a>	71,3	6000 PSI	315	3/4"	30 x 4	30	22	19	70	60	19	11,0	28	43	50,8	23,8	(4x) M 10 x 35

Наименование	D	Серия давления	PВ	Типоразмер	Труба	A	B1	B2	F1	F2	H	L	S1	S2	C	E	Винты
<a href="#">AFS403/90SRE30M</a>	81,0	6000 PSI	315	1"	30 x 4	30	22	25	85	70	21	13,0	34	51	57,2	27,8	(4x) M 12 x 45
<a href="#">AFS403/90SRE38M</a>	81,0	6000 PSI	315	1"	38 x 5	38	28	25	85	70	21	13,0	34	51	57,2	27,8	(4x) M 12 x 45
<a href="#">AFS404/90SRE38M</a>	95,2	6000 PSI	315	1.1/4"	38 x 5	38	28	32	95	78	25	14,5	38	56	66,6	31,8	(4x) M 14 x 45
<a href="#">AFS404/90SRE48M</a>	95,2	6000 PSI	315	1.1/4"	48,3 x 8	49	32	32	95	78	25	14,5	38	56	66,6	31,8	(4x) M 14 x 45
<a href="#">AFS405/90SRE38M</a>	112,8	6000 PSI	315	1.1/2"	38 x 5	38	28	38	110	94	25	17,0	42	65	79,3	36,5	(4x) M 16 x 55
<a href="#">AFS405/90SRE48M</a>	112,8	6000 PSI	315	1.1/2"	48,3 x 8	49	32	38	110	94	25	17,0	42	65	79,3	36,5	(4x) M 16 x 55
<a href="#">AFS405/90SRE60M</a>	112,8	6000 PSI	315	1.1/2"	60,3 x 10	61	40	38	110	94	25	17,0	42	65	79,3	36,5	(4x) M 16 x 55
<a href="#">AFS406/90SRE60M</a>	136,0	6000 PSI	315	2"	60,3 x 10	61	40	51	133	108	35	21,0	45	75	96,8	44,5	(4x) M 20 x 110
<a href="#">AFS406/90SRE76M</a>	134,0	6000 PSI	315	2"	76,1 x 12,5	74	50	51	150	106	35	21,0	45	92	96,8	44,5	(4x) M 20 x 110

PВ = макс. Рабочее давление (бар)