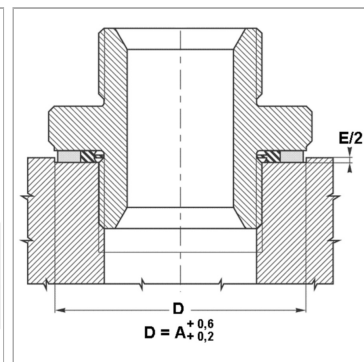
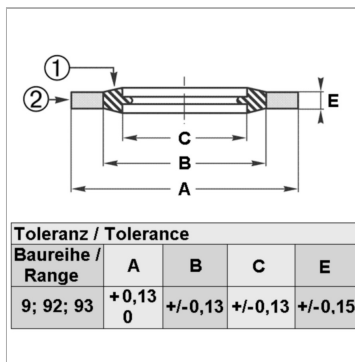


### Характеристики

<b>Модель</b>	Самоуплотняющаяся прокладка
<b>Дополнение к модели</b>	с самоцентрированием
<b>Температура макс.</b>	200 °C
<b>Температура min.</b>	-20 °C
<b>Монтаж</b>	винты и соединительные элементы
<b>Материал</b>	(2) кадмированная или пассивированная углеродистая сталь 1) фторкаучук



### Описание

отличная герметичностьмногочисленные возможности применения в статических и динамических областях, перекручивание при вращательных движениях невозможномногочисленные возможности применения в зависимости от производственного материала.предусмотрен для метрической резьбы, резьбы Витворта, цилиндрической резьбы BSP.

### Артикул

Наименование	Давление Pв	Для резьбы	для резьбы	A	B	C	E
<a href="#">UR10.7-18-1.5FKM</a>	-	-	-	18,0	10,7	1,5	-
<a href="#">08BS921FPM</a>	1550	G 1/4"	1/2 inch	20,57	15,21	13,74	2,10
<a href="#">08BS923FPM</a>	1260	G 3/8"	-	23,80	18,75	17,28	2,10
<a href="#">08BS925FPM</a>	1150	G 1/2"	13/16 inch	28,58	23,01	21,54	2,40
<a href="#">08BS927FPM</a>	1060	G 3/4"	1 inch	34,93	28,53	27,05	2,40
<a href="#">08BS929FPM</a>	900	G 7/8"	1.3/16 inch	38,10	32,29	30,81	2,40
<a href="#">08BS930FPM</a>	790	G 1"	1.5/16 inch	42,80	36,88	33,89	2,50
<a href="#">08BS932FPM</a>	690	G 1.1/4"	1.5/8 inch	52,38	45,93	42,93	2,50