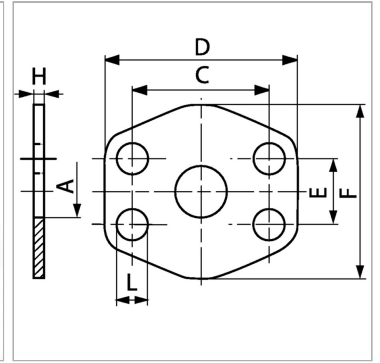


### Характеристики

<b>Модель</b>	Промежуточная пластина SAE
<b>Конструкция</b>	прямые
<b>Норма</b>	SAE J 518 C ISO 6162
<b>Крепление</b>	Отверстие под винт
<b>Материал</b>	Сталь St 35
<b>Защита поверхности</b>	Смазка черным маслом



### Информация о продукте

<b>Серия давления</b>	3000 PSI
<b>Типоразмер</b>	2"
<b>A</b>	51 mm
<b>E</b>	42.9 mm
<b>C</b>	77.8 mm

<b>C</b>	77.8 mm
<b>D</b>	102 mm
<b>L</b>	13 mm
<b>H</b>	3 mm
<b>F</b>	90 mm