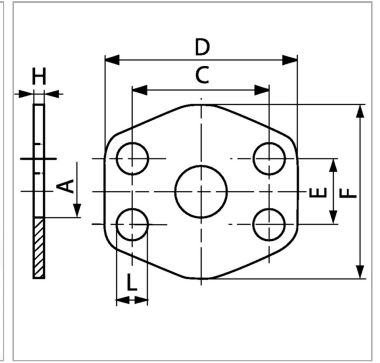


### Характеристики

<b>Модель</b>	Промежуточная пластина SAE
<b>Конструкция</b>	прямые
<b>Норма</b>	SAE J 518 C ISO 6162
<b>Крепление</b>	Отверстие под винт
<b>Материал</b>	Сталь St 35
<b>Защита поверхности</b>	Смазка черным маслом



### Информация о продукте

<b>Серия давления</b>	3000 PSI
<b>Типоразмер</b>	1.1/4"
<b>A</b>	32 mm
<b>E</b>	30.2 mm
<b>C</b>	58.7 mm

<b>C</b>	58.7 mm
<b>D</b>	79 mm
<b>L</b>	11 mm
<b>H</b>	3 mm
<b>F</b>	72.6 mm