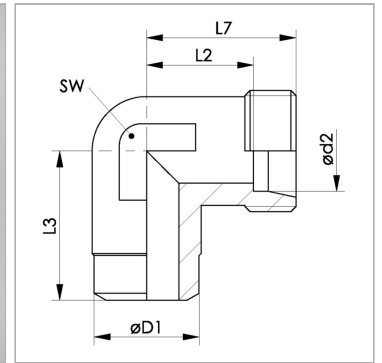


Характеристики

| | |
|---------------------------|---|
| Соединение 1 | Приварной штуцер для метрической трубы |
| Форма уплотнения 2 | Внутренний конус 24° |
| Соединение 2 | Метрическая наружная резьба, цилиндрическая |
| Модель | Приварное резьбовое соединение |
| Конструкция | Угол 90° |
| Норма | ISO 8434-1 |
| Материал | нержавеющая сталь |



Информация о продукте

| | |
|------------------------------|--------|
| Серия | S |
| Рабочее давление, бар | PN 315 |
| ø d2 | 38 mm |
| ø D1 | 44 mm |

| | |
|-----------|-------|
| SW | 50 mm |
| L2 | 41 mm |
| L3 | 57 mm |
| L7 | 57 mm |

Серия: LL = очень легкая; L = легкая; S = тяжелая

PN = Номинальное давление (бар)

PB = макс. Рабочее давление (бар)

ø = наружный диаметр трубы

Указания

Указания по монтажу, установке, нагрузке давлением и допустимым рабочим температурам представлены в технической информации для резьбовых трубных соединений.

Комплект поставки

Штуцер (без накидной гайки и режущего кольца)