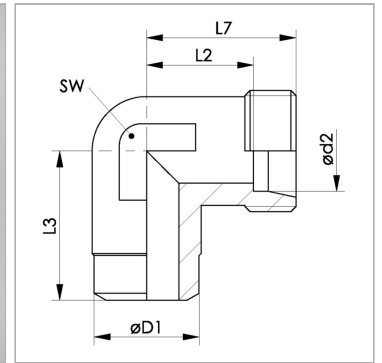


Характеристики

| | |
|---------------------------|---|
| Соединение 1 | Приварной штуцер для метрической трубы |
| Форма уплотнения 2 | Внутренний конус 24° |
| Соединение 2 | Метрическая наружная резьба, цилиндрическая |
| Модель | Приварное резьбовое соединение |
| Конструкция | Угол 90° |
| Норма | ISO 8434-1 |
| Материал | нержавеющая сталь |



Информация о продукте

| | |
|------------------------------------|--------|
| Серия | S |
| Рабочее давление, бар | PN 630 |
| $\varnothing d2$ | 10 mm |
| $\varnothing D1$ | 15 mm |

| | |
|-----------|---------|
| SW | 17 mm |
| L2 | 17.5 mm |
| L3 | 25 mm |
| L7 | 25 mm |

Серия: LL = очень легкая; L = легкая; S = тяжелая

PN = Номинальное давление (бар)

PB = макс. Рабочее давление (бар)

\varnothing = наружный диаметр трубы

Указания

Указания по монтажу, установке, нагрузке давлением и допустимым рабочим температурам представлены в технической информации для резьбовых трубных соединений.

Комплект поставки

Штуцер (без накидной гайки и режущего кольца)