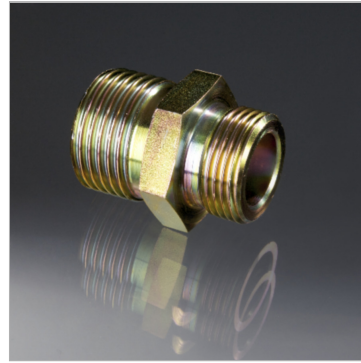


Характеристики

Область применения	В строительстве, горнодобывающей промышленности, туннелестроении
Соединение 1	Круглая наружная резьба
Соединение 2	Наружная резьба BSP, цилиндрическая
Рабочие среды	Сжатый воздух Вода
Материал	Сталь
Норма	DIN 20037



Информация о продукте

G1 Rd 55 x 1/6"

G2 G 2" -11

Длина 68 mm

Исполнение без сетки

Исполнение без сетки

Конус 1:3

SW 75 mm

Рабочее давление, бар PN 25

G1, G2 = резьба соединений 1 или 2

SW = размер под ключ

Описание

Подходит для резьбовых соединений конусных наконечников