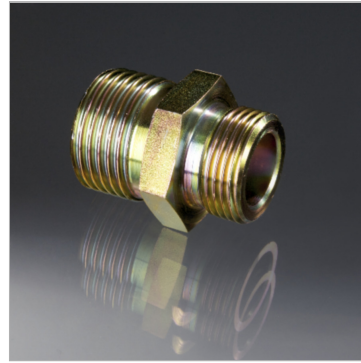


### Характеристики

<b>Область применения</b>	В строительстве, горнодобывающей промышленности, туннелестроении
<b>Соединение 1</b>	Круглая наружная резьба
<b>Соединение 2</b>	Наружная резьба BSP, цилиндрическая
<b>Рабочие среды</b>	Сжатый воздух Вода
<b>Материал</b>	Сталь
<b>Норма</b>	DIN 20037



### Информация о продукте

**G1** Rd 38 x 1/8"

**G2** G 1" -11

**Длина** 54 mm

**Исполнение** без сетки

**Исполнение** без сетки

**Конус** 1:3

**SW** 41 mm

**Рабочее давление, бар** PN 25

*G1, G2 = резьба соединений 1 или 2*

*SW = размер под ключ*

### Описание

Подходит для резьбовых соединений конусных наконечников