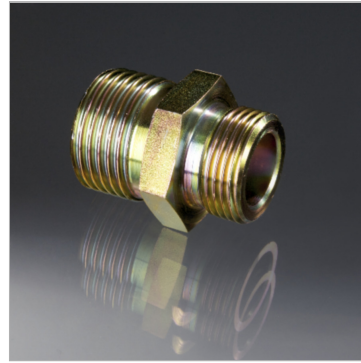


### Характеристики

<b>Область применения</b>	В строительстве, горнодобывающей промышленности, туннелестроении
<b>Соединение 1</b>	Круглая наружная резьба
<b>Соединение 2</b>	Наружная резьба BSP, цилиндрическая
<b>Рабочие среды</b>	Сжатый воздух Вода
<b>Материал</b>	Сталь
<b>Норма</b>	DIN 20037



### Информация о продукте

<b>G1</b>	Rd 32 x 1/8"
<b>G2</b>	G 3/4" -14
<b>Длина</b>	48 mm
<b>Исполнение</b>	без сетки

<b>Исполнение</b>	без сетки
<b>Конус</b>	1:3
<b>SW</b>	32 mm
<b>Рабочее давление, бар</b>	PN 25

*G1, G2 = резьба соединений 1 или 2*

*SW = размер под ключ*

### Описание

Подходит для резьбовых соединений конусных наконечников