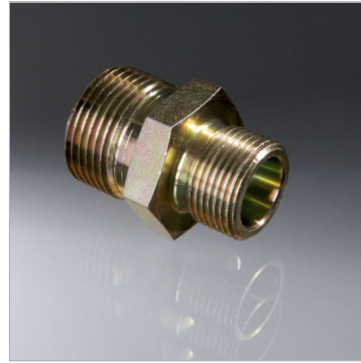


Характеристики

Область применения	В строительстве, горнодобывающей промышленности, туннелестроении
Соединение 1	Наружная резьба BSP, цилиндрическая
Соединение 2	Наружная резьба BSP, цилиндрическая
Рабочие среды	Сжатый воздух Вода
Материал	Сталь



Информация о продукте

G1	G 1" -11
G2	G 3/4" -14
Длина	51 mm

Конус	1:3 / 1:4
SW	36 mm
Рабочее давление, бар	PN 25

G1, G2 = резьба соединений 1 или 2

SW = размер под ключ

Описание

Подходит для резьбовых соединений конусных наконечников