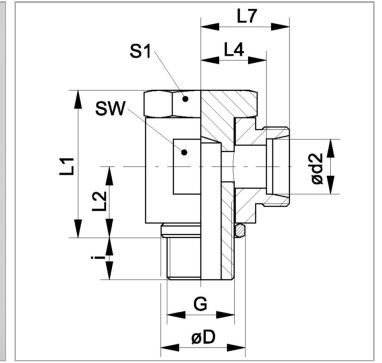


Характеристики

| | |
|---------------------------|---|
| Соединение 1 | Наружная резьба BSP, цилиндрическая |
| Форма уплотнения 1 | Кольцо с уплотнительной кромкой |
| Форма уплотнения 2 | Внутренний конус 24° |
| Соединение 2 | Метрическая наружная резьба, цилиндрическая |
| Модель | Откидное резьбовое соединение |
| Конструкция | Угол 90° |
| Норма | DIN 2353 ISO 8434-1 |
| Материал | Сталь |
| Защита поверхности | Гальваническое покрытие |



Информация о продукте

| | |
|------------------------------|------------|
| Серия | LL |
| Рабочее давление, бар | PN 100 |
| Ø d2 | 8 mm |
| Наружный Ø трубы | 8 mm |
| G | G 1/8" -28 |
| Ø D | 14.5 mm |
| i | 6 mm |

| | |
|-----------|---------|
| i | 6 mm |
| L1 | 21 mm |
| L4 | 11 mm |
| SW | 14 mm |
| L2 | 10 mm |
| L7 | 16.5 mm |
| S1 | 14 |

Серия: LL = очень легкая; L = легкая; S = тяжелая

PN = Номинальное давление (бар)

PB = макс. Рабочее давление (бар)

Ø d2 = наружный диаметр трубы

Указания

Указания по монтажу, установке, нагрузке давлением и допустимым рабочим температурам представлены в технической информации для резьбовых трубных соединений.

Комплект поставки

Штуцер (без накидной гайки и режущего кольца)