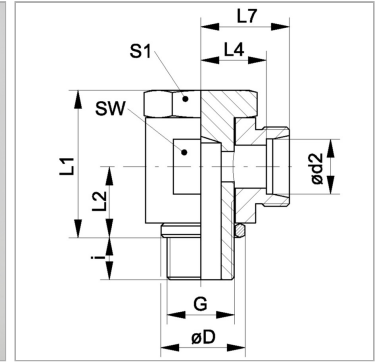


Характеристики

Соединение 1	Метрическая наружная резьба, цилиндрическая
Форма уплотнения 1	Кольцо с уплотнительной кромкой
Форма уплотнения 2	Внутренний конус 24°
Соединение 2	Метрическая наружная резьба, цилиндрическая
Модель	Откидное резьбовое соединение
Конструкция	Угол 90°
Норма	DIN 2353 ISO 8434-1
Материал	Сталь
Защита поверхности	Гальваническое покрытие



Информация о продукте

Серия	LL
Рабочее давление, бар	PN 100
$\varnothing d2$	8 mm
Наружный \varnothing трубы	8 mm
G	M 10 x 1
$\varnothing D$	14 mm
i	6 mm

i	6 mm
L4	11 mm
L1	21 mm
SW	14 mm
L2	10 mm
L7	16.5 mm
S1	14

PN = Номинальное давление (бар)

PV = макс. Рабочее давление (бар)

Серия: LL = очень легкая; L = легкая; S = тяжелая

$\varnothing d2$ = наружный диаметр трубы

Указания

Указания по монтажу, установке, нагрузке давлением и допустимым рабочим температурам представлены в технической информации для резьбовых трубных соединений.

Комплект поставки

Штуцер (без накидной гайки и режущего кольца)