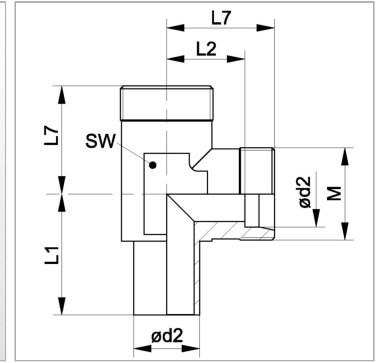


### Характеристики

|                               |   |
|-------------------------------|---|
| <b>Соединение 1</b>           | Патрубок предварительно немонтированный       |
| <b>Форма уплотнения 1</b>     | Соединение с режущим кольцом                  |
| <b>Соединение 2 + 3</b>       | Метрическая наружная резьба, цилиндрическая   |
| <b>Форма уплотнения 2 + 3</b> | Внутренний конус 24°                          |
| <b>Конструкция</b>            | L-образная форма                              |
| <b>Модель</b>                 | Резьбовое соединение с регулировкой положения |
| <b>Материал</b>               | Сталь   |
| <b>Защита поверхности</b>     | Гальваническое покрытие                       |



### Информация о продукте

|  |            |
|--|------------|
| <b><math>\varnothing d2</math></b>             | 15 mm      |
| <b>Серия</b>                                   | L          |
| <b>Рабочее давление, бар</b>                   | PN 315     |
| <b>G1</b>                                      | M 22 x 1,5 |
| <b>Наружный <math>\varnothing</math> трубы</b> | 15 mm      |

|  |         |
|--|---------|
| <b>Наружный <math>\varnothing</math> трубы</b> | 15 mm   |
| <b>SW</b>                                      | 19 mm   |
| <b>L2</b>                                      | 21 mm   |
| <b>L1</b>                                      | 32.5 mm |
| <b>L7</b>                                      | 28 mm   |

Серия: LL = очень легкая; L = легкая; S = тяжелая

PN = Номинальное давление (бар)

$\varnothing d2$  = наружный диаметр трубы

SW = размер под ключ

### Указания

Указания по монтажу, установке, нагрузке давлением и допустимым рабочим температурам представлены в технической информации для резьбовых трубных соединений.

### Комплект поставки

Штуцер (без накидной гайки и режущего кольца)