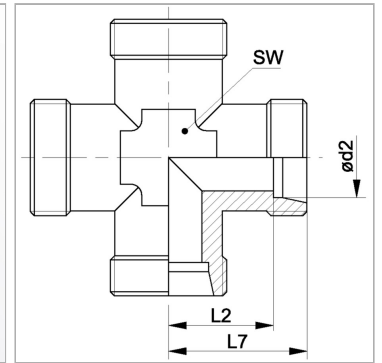


Характеристики

| | |
|-------------------------------|---|
| Форма уплотнения 1 - 4 | Внутренний конус 24° |
| Соединение 1 - 4 | Метрическая наружная резьба, цилиндрическая |
| Модель | Резьбовое соединение |
| Конструкция | К-образная форма |
| Норма | DIN 3951 |
| Материал | нержавеющая сталь |



Информация о продукте

| | |
|------------------------------|--------|
| Ø d2 | 42 mm |
| Серия | L |
| Рабочее давление, бар | PN 160 |
| Наружный Ø трубы | 42 mm |

| | |
|-------------------------|-------|
| Наружный Ø трубы | 42 mm |
| SW | 50 mm |
| L2 | 40 mm |
| L7 | 51 mm |

Серия: LL = очень легкая; L = легкая; S = тяжелая

PN = Номинальное давление (бар)

Ø d2 = наружный диаметр трубы

SW = размер под ключ

Указания

Указания по монтажу, установке, нагрузке давлением и допустимым рабочим температурам представлены в технической информации для резьбовых трубных соединений.

Комплект поставки

Штуцер (без накидной гайки и режущего кольца)