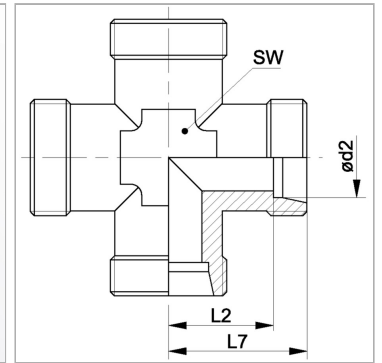


Характеристики

Форма уплотнения 1 - 4	Внутренний конус 24°
Соединение 1 - 4	Метрическая наружная резьба, цилиндрическая
Модель	Резьбовое соединение
Конструкция	К-образная форма
Норма	DIN 3951
Материал	нержавеющая сталь



Информация о продукте

Ø d2	6 mm
Серия	LL
Рабочее давление, бар	PN 100
Наружный Ø трубы	6 mm

Наружный Ø трубы	6 mm
SW	9 mm
L2	9.5 mm
L7	15 mm

Серия: LL = очень легкая; L = легкая; S = тяжелая

PN = Номинальное давление (бар)

Ø d2 = наружный диаметр трубы

SW = размер под ключ

Указания

Указания по монтажу, установке, нагрузке давлением и допустимым рабочим температурам представлены в технической информации для резьбовых трубных соединений.

Комплект поставки

Штуцер (без накидной гайки и режущего кольца)