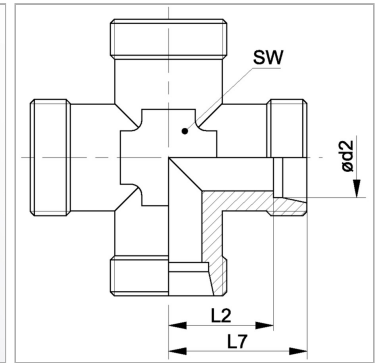


Характеристики

Форма уплотнения 1 - 4	Внутренний конус 24°
Соединение 1 - 4	Метрическая наружная резьба, цилиндрическая
Модель	Резьбовое соединение
Конструкция	К-образная форма
Норма	DIN 3951
Материал	нержавеющая сталь



Информация о продукте

$\varnothing d2$	4 mm
Серия	LL
Рабочее давление, бар	PN 100
Наружный \varnothing трубы	4 mm

Наружный \varnothing трубы	4 mm
SW	9 mm
L2	11 mm
L7	15 mm

Серия: LL = очень легкая; L = легкая; S = тяжелая

PN = Номинальное давление (бар)

$\varnothing d2$ = наружный диаметр трубы

SW = размер под ключ

Указания

Указания по монтажу, установке, нагрузке давлением и допустимым рабочим температурам представлены в технической информации для резьбовых трубных соединений.

Комплект поставки

Штуцер (без накидной гайки и режущего кольца)