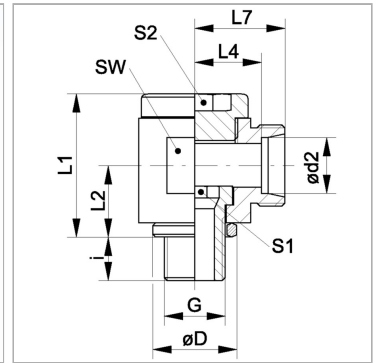


Откидное резьбовое соединение, бездроссельное,  
угол 90°

Обновлено: 04.19.24

## Характеристики

<b>Соединение 1</b>	Метрическая наружная резьба, цилиндрическая
<b>Форма уплотнения 1</b>	Кольцо с уплотнительной кромкой
<b>Форма уплотнения 2</b>	Внутренний конус 24°
<b>Соединение 2</b>	Метрическая наружная резьба, цилиндрическая
<b>Модель</b>	Откидное резьбовое соединение бездроссельное
<b>Конструкция</b>	Угол 90°
<b>Норма</b>	DIN 2353 ISO 8434-1
<b>Материал</b>	Сталь
<b>Защита поверхности</b>	Гальваническое покрытие



## Информация о продукте

<b>Серия</b>	S
<b>Рабочее давление, бар</b>	PN 160
<b><math>\varnothing d2</math></b>	6 mm
<b>Наружный <math>\varnothing</math> трубы</b>	6 mm
<b>G</b>	M 12 x 1,5
<b><math>\varnothing D</math></b>	17 mm
<b>i</b>	12 mm

<b>L1</b>	30 mm
<b>L4</b>	16.5 mm
<b>SW</b>	22 mm
<b>L2</b>	15 mm
<b>L7</b>	23 mm
<b>S2</b>	6
<b>S1</b>	6

Серия: LL = очень легкая; L = легкая; S = тяжелая

PN = Номинальное давление (бар)

PB = макс. Рабочее давление (бар)

$\varnothing d2$  = наружный диаметр трубы

## Указания

Указания по монтажу, установке, нагрузке давлением и допустимым рабочим температурам представлены в технической информации для резьбовых трубных соединений.

## Комплект поставки

Штуцер (без накидной гайки и режущего кольца)