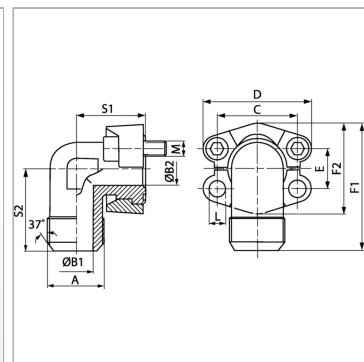


Характеристики

| | |
|----------------------------|-------------------------|
| Модель | Фланцевый адаптер SAE |
| Дополнение к модели | Ковка |
| Конструкция | Угол 90° |
| Норма | SAE J 518 C ISO 6162 |
| Материал | S355J2G3 (ST52.3) |
| Защита поверхности | Гальваническое покрытие |



Информация о продукте

| | |
|-----------------------|----------|
| Серия давления | 6000 PSI |
| PВ | 400 bar |
| Типоразмер | 1.1/4" |
| S1 | 68 mm |
| C | 66.7 mm |
| F2 | 77.2 mm |
| F1 | 115.5 mm |

| | |
|--------------|----------------|
| D | 95 mm |
| B2 | 30 mm |
| B1 | 33 mm |
| A | UN 1.7/8" -12 |
| S2 | 68 mm |
| E | 31.8 mm |
| Винты | (4x) M 14 x 50 |

Серия: LL = очень легкая L = легкая S = тяжелая

PВ = макс. рабочее давление

Указания

Указанное максимальное рабочее давление относится к фланцу! Фактическое рабочее давление определяется трубой (толщиной стенок) и ее качеством!

Комплект поставки

Только фланецС 2 полуфланцами, комплектом винтов и кольцом круглого сечения