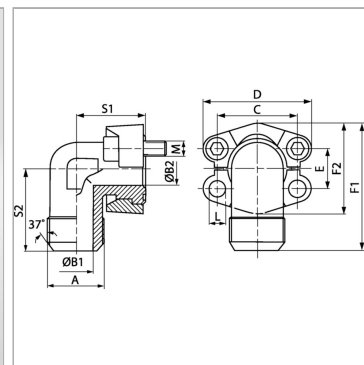


Характеристики

Модель	Фланцевый адаптер SAE
Дополнение к модели	Ковка
Конструкция	Угол 90°
Норма	SAE J 518 C ISO 6162
Серия давления	6000 psi
Материал	S355J2G3 (ST52.3)
Защита поверхности	Гальваническое покрытие



Информация о продукте

PВ	400 bar
Типоразмер	1.1/4"
S2	68 mm
E	31.8 mm
S1	68 mm
F1	115.5 mm

F1	115.5 mm
B2	30 mm
B1	27.5 mm
A	UN 1.5/8" -12
M метр.	M 14 x 50
M unc	1/2" x 1.3/4"

PВ = макс. Рабочее давление (бар)

Указания

Указанное максимальное рабочее давление относится к фланцу! Фактическое рабочее давление определяется трубой (толщиной стенок) и ее качеством! Рекомендуемые винты приводятся в столбцах M (метр) или M (unc).

Комплект поставки

Только фланец