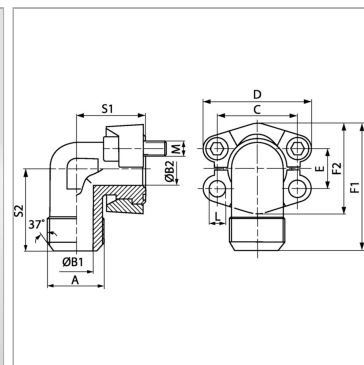


Характеристики

| | |
|----------------------------|-------------------------|
| Модель | Фланцевый адаптер SAE |
| Дополнение к модели | Ковка |
| Конструкция | Угол 90° |
| Норма | SAE J 518 C ISO 6162 |
| Серия давления | 6000 psi |
| Материал | S355J2G3 (ST52.3) |
| Защита поверхности | Гальваническое покрытие |



Информация о продукте

| | |
|-------------------|----------|
| PВ | 400 bar |
| Типоразмер | 1.1/4" |
| S2 | 68 mm |
| S1 | 68 mm |
| E | 31.8 mm |
| F1 | 115.5 mm |

| | |
|----------------|----------------|
| F1 | 115.5 mm |
| B2 | 30 mm |
| B1 | 21.5 mm |
| A | UN 1.5/16" -12 |
| М метр. | M 14 x 50 |
| М unc | 1/2" x 1.3/4" |

PВ = макс. Рабочее давление (бар)

Указания

Указанное максимальное рабочее давление относится к фланцу! Фактическое рабочее давление определяется трубой (толщиной стенок) и ее качеством! Рекомендуемые винты приводятся в столбцах М (метр) или М (unc).

Комплект поставки

Только фланец