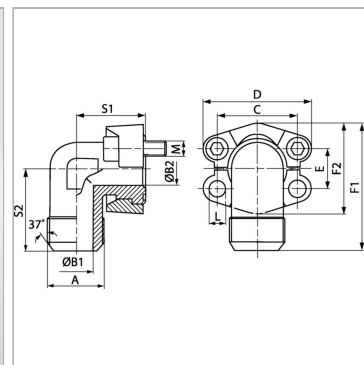


Характеристики

Модель	Фланцевый адаптер SAE
Дополнение к модели	Ковка
Конструкция	Угол 90°
Норма	SAE J 518 C ISO 6162
Серия давления	6000 psi
Материал	S355J2G3 (ST52.3)
Защита поверхности	Гальваническое покрытие



Информация о продукте

PВ	400 bar
Типоразмер	1"
S2	60 mm
S1	60 mm
E	27.8 mm
F1	99 mm

F1	99 mm
B2	24 mm
B1	15.5 mm
A	UNF 1.1/16" -12
М метр.	M 12 x 45
М unc	7/16" x 1.3/4"

PВ = макс. Рабочее давление (бар)

Указания

Указанное максимальное рабочее давление относится к фланцу! Фактическое рабочее давление определяется трубой (толщиной стенок) и ее качеством! Рекомендуемые винты приводятся в столбцах М (метр) или М (unc).

Комплект поставки

Только фланец