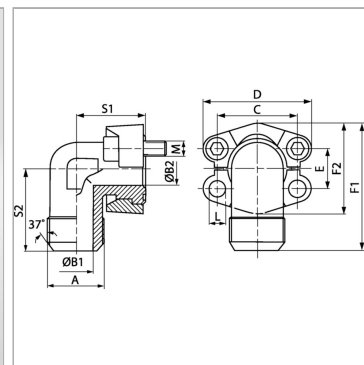


### Характеристики

<b>Модель</b>	Фланцевый адаптер SAE
<b>Дополнение к модели</b>	Ковка
<b>Конструкция</b>	Угол 90°
<b>Норма</b>	SAE J 518 C ISO 6162
<b>Серия давления</b>	6000 psi
<b>Материал</b>	S355J2G3 (ST52.3)
<b>Защита поверхности</b>	Гальваническое покрытие



### Информация о продукте

<b>PВ</b>	400 bar
<b>Типоразмер</b>	1/2"
<b>S2</b>	38 mm
<b>E</b>	18.2 mm
<b>S1</b>	39 mm
<b>F1</b>	61.6 mm

<b>B2</b>	13 mm
<b>B1</b>	12.3 mm
<b>A</b>	UNF 7/8" -14
<b>М метр.</b>	M 8 x 35
<b>М unc</b>	5/16" x 1.1/4"
<b>L</b>	8.7 mm

PВ = макс. Рабочее давление (бар)

### Указания

Указанное максимальное рабочее давление относится к фланцу! Фактическое рабочее давление определяется трубой (толщиной стенок) и ее качеством! Рекомендуемые винты приводятся в столбцах М (метр) или М (unc).

### Комплект поставки

Только фланец