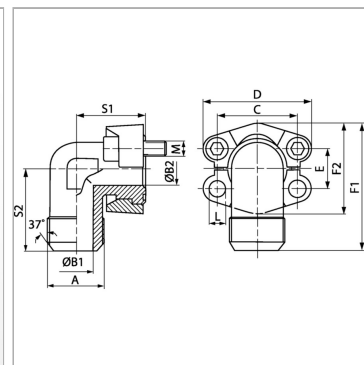


Характеристики

Модель	Фланцевый адаптер SAE
Дополнение к модели	Ковка
Конструкция	Угол 90°
Норма	SAE J 518 C ISO 6162
Материал	S355J2G3 (ST52.3)
Защита поверхности	Гальваническое покрытие



Информация о продукте

Серия давления	6000 PSI
PВ	400 bar
Типоразмер	1/2"
S1	39 mm
C	40.5 mm
F2	47.2 mm
F1	61.6 mm
D	56 mm

D	56 mm
B2	13 mm
B1	9.9 mm
A	UNF 3/4" -16
S2	38 mm
E	18.2 mm
Винты	(4x) UNC 5/16 x 1.1/4
L	8.7 mm

Серия: LL = очень легкая L = легкая S = тяжелая

PВ = макс. рабочее давление

Указания

Указанное максимальное рабочее давление относится к фланцу! Фактическое рабочее давление определяется трубой (толщиной стенок) и ее качеством!

Комплект поставки

С 2 полуфланцами, комплектом винтов и кольцом круглого сечения