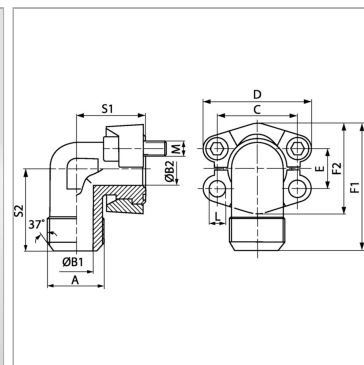


Характеристики

| | |
|----------------------------|-------------------------|
| Модель | Фланцевый адаптер SAE |
| Дополнение к модели | Ковка |
| Конструкция | Угол 90° |
| Норма | SAE J 518 C ISO 6162 |
| Серия давления | 6000 psi |
| Материал | S355J2G3 (ST52.3) |
| Защита поверхности | Гальваническое покрытие |



Информация о продукте

| | |
|-------------------|---------|
| PB | 400 bar |
| Типоразмер | 1/2" |
| S2 | 38 mm |
| S1 | 39 mm |
| E | 18.2 mm |
| F1 | 61.6 mm |

| | |
|----------------|----------------|
| B2 | 13 mm |
| B1 | 9.9 mm |
| A | UNF 3/4" -16 |
| М метр. | M 8 x 30 |
| М unc | 5/16" x 1.1/4" |
| L | 8.7 mm |

PB = макс. Рабочее давление (бар)

Указания

Указанное максимальное рабочее давление относится к фланцу! Фактическое рабочее давление определяется трубой (толщиной стенок) и ее качеством! Рекомендуемые винты приводятся в столбцах М (метр) или М (unc).

Комплект поставки

Только фланец